



Banco de Tokyo-Mitsubishi UFJ Brasil S/A

Treasury Department
Av. Paulista, 1274 – Bela Vista
São Paulo, SP – 01310-925

1. マーケット・レート

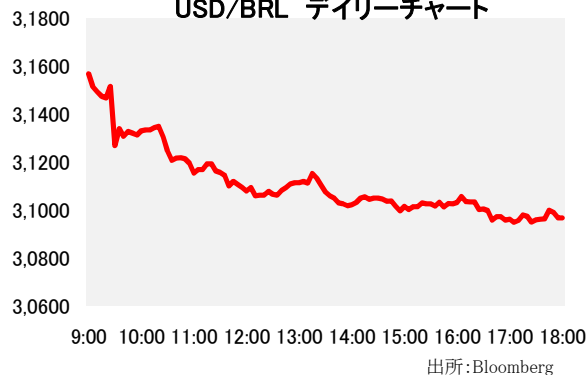
			6月26日	6月29日	6月30日	7月1日	7月2日	Net Chg
為替	USD/BRL	Spot	3,1290	3,1170	3,1030	3,1490	3,0960	-0,0530
	BRL/JPY	Spot	39,58	39,30	39,48	39,11	39,74	+0,63
	EUR/USD	Spot	1,1168	1,1240	1,1140	1,1052	1,1082	+0,0030
	USD/JPY	Spot	123,84	122,53	122,52	123,17	123,09	-0,08
金利	Brazil DI	6MTH(p.a.)	14,290	14,277	14,237	14,260	14,152	-0,108
	Future	1Year(p.a.)	14,360	14,337	14,278	14,315	14,132	-0,183
	On-shore USD	6MTH(p.a.)	1,467	1,368	1,327	1,418	1,443	+0,025
		1Year(p.a.)	1,919	1,868	1,809	1,891	1,896	+0,005
株式	Bovespa指数		54.016	53.014	53.081	52.758	53.106	349
CDS	CDS Brazil 5y		258,33	263,77	259,90	259,43	254,56	-4,87
商品	CRB指数		224,880	223,584	227,170	224,062	224,552	+0,49

* これらはインターバンク市場等におけるブラジル市場終了時のインディケーションです。実際のレート提示は弊行担当アカウント・オフィサーまでお問い合わせ下さい。

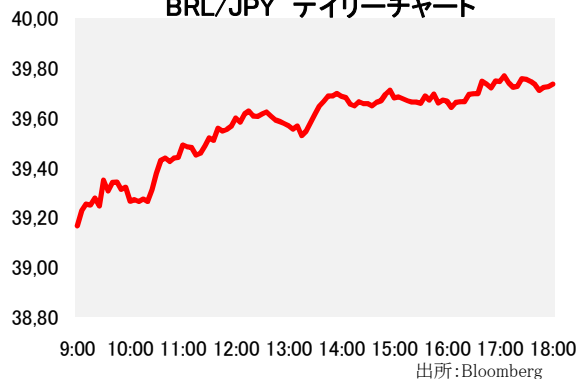
2. 主要経済指標

イベント	予想	実績	前回
FIPE消費者物価指数(月次)	0.50%	0.47%	0.62%
鉱工業生産(前月比)	-0.4%	0.6%	-1.2%
鉱工業生産(前年比)	-10.0%	-8.8%	-7.8%
CNI設備稼働率(季調済)	--	80.1%	80.5%
自動車販売台数	--	212,535	212,713
(米)非農業部門雇用者数変化	233K	223K	254K
(米)新規失業保険申請件数	270K	281K	271K
(米)失業率	5.4%	5.3%	5.5%

USD/BRL デイリーチャート



BRL/JPY デイリーチャート



3. 要人コメント

バルボーザ伯企画相	財政調整はインフレをターゲットの中心である4.5%まで引き下げる効果がある
-----------	---------------------------------------

4. トピックス

- 本日のレアルは3.1530で寄り付いた。
- 本日はギリシャの債権者側が示した救済条件を巡って同国が5日に実施される国民投票が注目される中、リスク資産の売りが見られた。レアルは上記のほか、米雇用統計を控えて寄り付き後、本日の安値となる3.1580を付けた。
- しかし6月の米雇用統計が発表され、非農業部門雇用者数と民間部門雇用者数の変化が予想を下回ったほか、前月分も下方修正されたことからドルは対主要通貨で大きく下落し、レアルも急反発した。
- レアルは終日買い戻しが見られ、引け間際に本日の高値となる3.0950を付け、結局同水準でクローズした。
- 米雇用統計の結果からここ数週間で上げ下げを繰り返していたドルも大きく下落し、FEDは利上げペースを緩めるとの見方が強まっている。
- 尚、伯仲銀はマーケット時間終了後に明日のドル売りスワップのロールの金額を更に減らすとの報道を出している。

当資料は一般的な情報提供のみを目的として作成されたものであり、特定のお客様のニーズ、財務状況又は投資対象に対応することを意図しておりません。また、当資料は、適用法令上許容される範囲内でのみ利用可能であり、当資料の頒布を制約する法令が存在する地域の方によって利用されることを意図しておりません。当資料内のいかなる情報又は意見も、預金、有価証券、デリバティブ取引その他の金融商品の売買、投資、保有などを勧誘又は推奨するものではありません。資料は信頼できるとされる情報に基づいて作成されていますが、当行はその正確性、適時性、適切性又は完全性を表明又は保証するものではなく、当行、その子会社又は関連会社は、お客様による当資料の利用等に関して生じうるいかなる損害についても責任を負いません。ご利用に関しては、すべて お客様御自身でご判断下さいますよう、宜しくお願い申し上げます。また、過去の結果が必ずしも将来の結果を暗示するものではありません。当資料の内容は予告なしに変更することがあり、また、当行、その子会社又は関連会社は、当資料を更新する義務を負っておりません。また、当資料は 著作物であり、著作権法により保護されています。当行の書面による許可なく複製又は第三者、個人顧客もしくは一般投資家への配布をすることはできません。