



## Banco de Tokyo-Mitsubishi UFJ Brasil S/A

Treasury Department  
Av. Paulista, 1274 – Bela Vista  
São Paulo, SP – 01310-925

## 1. マーケット・レート

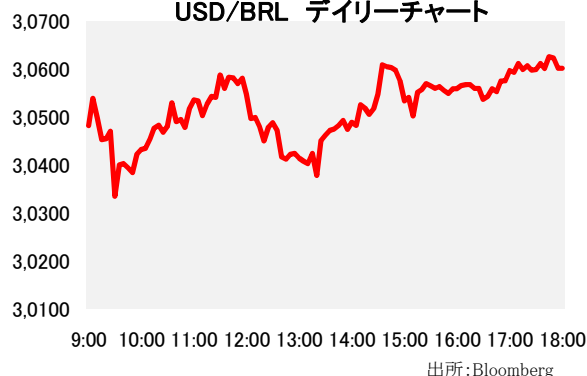
			6月12日	6月15日	6月16日	6月17日	6月18日	Net Chg
為替	USD/BRL	Spot	3,1190	3,1260	3,0880	3,0560	3,0600	+0,0040
	BRL/JPY	Spot	39,55	39,48	39,94	40,36	40,17	-0,19
	EUR/USD	Spot	1,1266	1,1281	1,1245	1,1338	1,1366	+0,0028
	USD/JPY	Spot	123,40	123,44	123,37	123,40	122,96	-0,44
金利	Brazil DI	6MTH(p.a.)	14,196	14,278	14,252	14,192	14,214	+0,023
	Future	1Year(p.a.)	14,227	14,339	14,286	14,216	14,244	+0,028
	On-shore	6MTH(p.a.)	1,405	1,524	1,514	1,511	1,445	-0,066
	USD	1Year(p.a.)	1,909	2,017	1,975	1,962	1,877	-0,085
株式	Bovespa指数		53.348	53.138	53.702	53.249	54.239	990
CDS	CDS Brazil 5y		244,33	248,39	247,33	241,64	235,80	-5,84
商品	CRB指数		223,529	222,545	223,774	223,515	224,120	+0,60

\* これらはインターバンク市場等におけるブラジル市場終了時のインディケーションです。実際のレート提示は弊社担当アカウント・オフィサーまでお問い合わせ下さい。

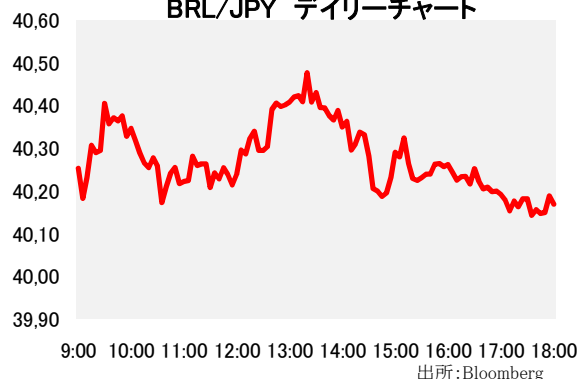
## 2. 主要経済指標

イベント	予想	実績	前回
FIPE CPI-週次	0.60%	0.54%	0.61%
IGP-M Inflation 2nd Preview	0.53%	0.59%	0.41%
CNI産業信頼感	--	38.9	38.6
(米)新規失業保険申請件数	277K	267K	279K
(米)消費者物価指数(前月比)	0.5%	0.4%	0.1%
(米)先行指数	0.4%	0.7%	0.7%
(米)フィッシャー連鎖景況	8.0	15.2	6.7
(米)CPI除食品・エネルギー(前月比)	0.2%	0.1%	0.3%

USD/BRL デイリーチャート



BRL/JPY デイリーチャート



## 3. 要人コメント

デイセルブルム ユーロ圏財務相会合 議長	ギリシャが新たな提案を出せば新しい合意につながり得るが、今のところそれには程遠い
----------------------------	--

## 4. トピックス

- 本日の為替相場は3.0560で寄り付いた。
- 昨夜、マーケット時間終了後に伯中銀は7月に満期を迎えるドル売りスワップのロール金額を減らすと発表した。しかし本日は中銀のロール報道による影響が見られず、レアルは寄り付き後一気に買いが優勢となり直ぐさま本日の高値となる3.0320を付けた。
- しかしギリシャと債権者側が本日4時間にわたって協議した結果、ギリシャ 救済プログラムが終了する30日までに同国が支援を得る上での条件で折り合いをつけられず、ユーロが下落し、リスク資産の売りも見られた。レアルはつられて反落、本日の安値となる3.0630を付け、結局同水準でクローズした。
- 昨日のFOMCの声明で経済成長が上向きつつあるものの、引き続き景気を支援する方針が示されたことを受けて米ナスダック総合指数は過去最高を更新した。

当資料は一般的な情報提供のみを目的として作成されたものであり、特定のお客様のニーズ、財務状況又は投資対象に対応することを意図しておりません。また、当資料は、適用法令上許容される範囲内でのみ利用可能であり、当資料の頒布を制約する法令が存在する地域の方によって利用されることを意図しておりません。当資料内のいかなる情報又は意見も、預金、有価証券、デリバティブ取引その他の金融商品の売買、投資、保有などを勧誘又は推奨するものではありません。資料は信頼できるとされる情報に基づいて作成されていますが、当行はその正確性、適時性、適切性又は完全性を表明又は保証するものではなく、当行、その子会社又は関連会社は、お客様による当資料の利用等に関して生じうるいかなる損害についても責任を負いません。ご利用に関しては、すべて お客様御自身でご判断下さいますよう、宜しくお願い申し上げます。また、過去の結果が必ずしも将来の結果を暗示するものではありません。当資料の内容は予告なしに変更することがあり、また、当行、その子会社又は関連会社は、当資料を更新する義務を負っておりません。また、当資料は 著作物であり、著作権法により保護されています。当行の書面による許可なく複製又は第三者、個人顧客もしくは一般投資家への配布をすることはできません。