



Banco de Tokyo-Mitsubishi UFJ Brasil S/A

Treasury Department
Av. Paulista, 1274 – Bela Vista
São Paulo, SP – 01310-925

1. マーケット・レート

			6月11日	6月12日	6月15日	6月16日	6月17日	Net Chg
為替	USD/BRL	Spot	3,0900	3,1190	3,1260	3,0880	3,0560	-0,0320
	BRL/JPY	Spot	39,94	39,55	39,48	39,94	40,36	+0,42
	EUR/USD	Spot	1,1258	1,1266	1,1281	1,1245	1,1338	+0,0093
	USD/JPY	Spot	123,47	123,40	123,44	123,37	123,40	+0,03
金利	Brazil DI	6MTH(p.a.)	14,210	14,196	14,278	14,252	14,192	-0,060
	Future	1Year(p.a.)	14,228	14,227	14,339	14,286	14,216	-0,070
	On-shore	6MTH(p.a.)	1,411	1,405	1,524	1,514	1,511	-0,003
	USD	1Year(p.a.)	1,963	1,909	2,017	1,975	1,962	-0,013
株式	Bovespa指数		53.689	53.348	53.138	53.702	53.249	-454
CDS	CDS Brazil 5y		239,96	244,33	248,39	247,33	241,64	-5,69
商品	CRB指数		225,305	223,529	222,545	223,774	223,515	-0,26

* これらはインターバンク市場等におけるブラジル市場終了時のインディケーションです。実際のレート提示は弊社担当アカウント・オフィサーまでお問い合わせ下さい。

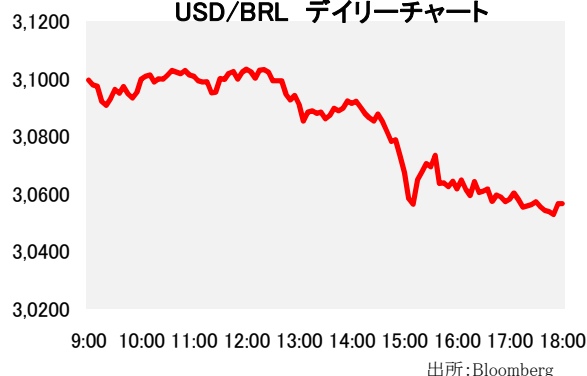
2. 主要経済指標

イベント	予想	実績	前回
(米)MBA住宅ローン申請指数	--	-5.5%	8.4%
(米)FOMC政策金利(上限)	0.25%	0.25%	0.25%
(米)FOMC政策金利(下限)	0.00%	0.00%	0.00%
(EU)消費者物価指数(前年比)	0.3%	0.3%	0.3%
(EU)消費者物価指数(前月比)	0.2%	0.2%	0.2%
(EU)CPI-コア(前年比)	0.9%	0.9%	0.9%
(EU)建設業生産高(前月比)	--	0.3%	0.6%
(EU)建設業生産高(前年比)	--	0.0%	-2.7%

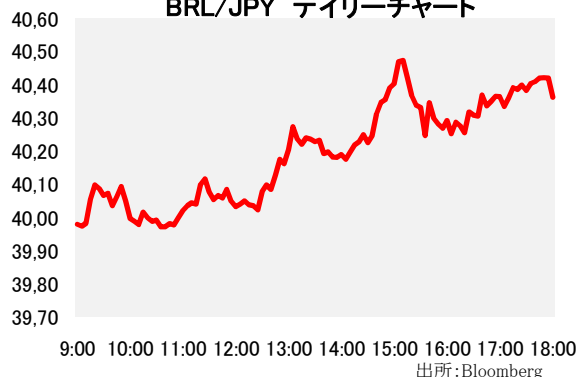
3. 要人コメント

イエレンFRB議長	利上げはこの先数カ月の経済指標次第だ
-----------	--------------------

USD/BRL デイリーチャート



BRL/JPY デイリーチャート



4. トピックス

- 本日の為替相場は3.0820で寄り付いた。
- 本日は米FOMCを控えて様子見する投資家が多く見られる中、レアルは寄り付き後売りが優勢となり正午前には本日の安値となる3.1040を付け、米FOMC発表まで同水準で小幅に推移した。
- 米FOMC後に声明が発表され、経済活動は緩やかに拡大したと指摘し、労働市場と景気に関する判断を引き上げたほか、年内に利上げを実施する姿勢を維持した。市場では年内利上げが維持されたものの、引き締めは穏やかになるとの観測が強まり、ドルは大きく下落した。
- レアルは上記を受けて大きく反発し、本日の高値となる3.0520を付け、同水準でクローズした。
- 尚、ギリシャのチプラス首相は債権者側が要求する救済条件について、受け入れられなければ拒否すると表明し、ユーロ圏離脱懸念は続いている。

当資料は一般的な情報提供のみを目的として作成されたものであり、特定のお客様のニーズ、財務状況又は投資対象に対応することを意図しておりません。また、当資料は、適用法令上許容される範囲内でのみ利用可能であり、当資料の頒布を制約する法令が存在する地域の方によって利用されることを意図しておりません。当資料内のいかなる情報又は意見も、預金、有価証券、デリバティブ取引その他の金融商品の売買、投資、保有などを勧誘又は推奨するものではありません。資料は信頼できるとされる情報に基づいて作成されていますが、当行はその正確性、適時性、適切性又は完全性を表明又は保証するものではなく、当行、その子会社又は関連会社は、お客様による当資料の利用等に関して生じうるいかなる損害についても責任を負いません。ご利用に関しては、すべて お客様御自身でご判断下さいませう、宜しくお願い申し上げます。また、過去の結果が必ずしも将来の結果を暗示するものではありません。当資料の内容は予告なしに変更することがあり、また、当行、その子会社又は関連会社は、当資料を更新する義務を負っておりません。また、当資料は 著作物であり、著作権法により保護されています。当行の書面による許可なく複製又は第三者、個人顧客もしくは一般投資家への配布をすることはできません。