



## Banco de Tokyo-Mitsubishi UFJ Brasil S/A

Treasury Department  
Av. Paulista, 1274 – Bela Vista  
São Paulo, SP – 01310-925

## 1. マーケット・レート

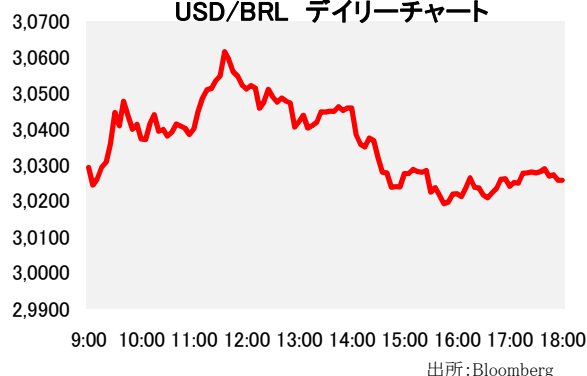
			4月30日	5月4日	5月5日	5月6日	5月7日	Net Chg
為替	USD/BRL	Spot	3,0140	3,0860	3,0560	3,0340	3,0250	-0,0090
	BRL/JPY	Spot	39,61	38,93	39,23	39,36	39,55	+0,19
	EUR/USD	Spot	1,1220	1,1146	1,1186	1,1347	1,1269	-0,0078
	USD/JPY	Spot	119,40	120,12	119,85	119,44	119,71	+0,27
金利	Brazil DI	6MTH(p.a.)	13,320	13,613	13,410	13,693	13,713	+0,020
	Future	1Year(p.a.)	13,685	13,682	13,685	13,788	13,810	+0,022
	On-shore	6MTH(p.a.)	1,563	1,604	1,576	1,617	1,638	+0,021
	USD	1Year(p.a.)	2,276	2,317	2,282	2,322	2,297	-0,025
株式	Bovespa指数		56.229	57.354	58.052	56.930	56.921	-9
CDS	CDS Brazil 5y		234,00	241,47	236,59	234,00	235,44	+1,44
商品	CRB指数		229,486	227,836	230,842	227,571	226,828	-0,74

\* これらはインターバンク市場等におけるブラジル市場終了時のインディケーションです。実際のレート提示は弊社担当アカウント・オフィサーまでお問い合わせ下さい。

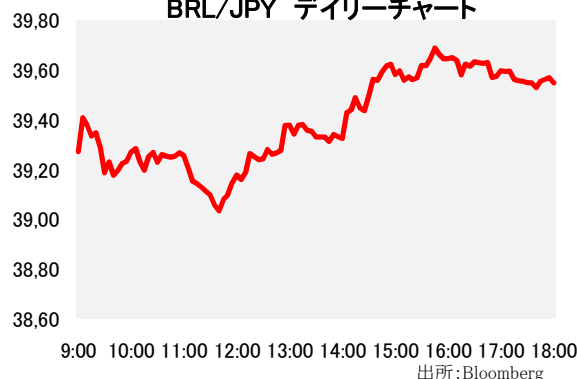
## 2. 主要経済指標

イベント	予想	実績	前回
FGVインフレ率IGP-DI(前月比)	0.89%	0.92%	1.21%
FGVインフレ率IGP-DI(前年比)	3.90%	3.94%	3.46%
全国失業率	7.9%	7.9%	7.4%
自動車生産台数	--	217.089	254.042
自動車販売台数	--	219.252	234.631
自動車輸出	--	28.761	32.189
(米)新規失業保険申請件数	278K	265K	262K
(米)失業保険継続受給者数	2270K	2228K	2256K

USD/BRL デイリーチャート



BRL/JPY デイリーチャート



## 3. 要人コメント

レヴィ 伯財務相	2016年初めにはブラジルは利下げサイクルを開始するという市場予想は少し早まっている
----------	--

## 4. トピックス

- 本日の為替相場は3.0340で寄り付いた。
- 本日のレアルは寄り付き後3.0200まで買われるも、その後に発表された米新規失業保険申請件数が市場予想を下回ったほか、過去4週間の平均が15年振りの低水準となったことを受けてドルは対主要通貨で上昇、レアルは下落した。
- レアルは本日の安値となる3.0630を付けた後から反転し、じりじりと本日の高値となる3.0160を付け、結局3.0250でクローズした。
- 尚、本日の朝方に発表されたCOPOM議事録では今後もインフレ抑制のために利上げを持続するであろうとのタカ派寄りの内容となったことから、先物金利が大きく上昇した。次回のCOPOMでは0.50%の利上げとなることを市場の大半が予想している。

当資料は一般的な情報提供のみを目的として作成されたものであり、特定のお客様のニーズ、財務状況又は投資対象に対応することを意図しておりません。また、当資料は、適用法令上許容される範囲内でのみ利用可能であり、当資料の頒布を制約する法令が存在する地域の方によって利用されることを意図しておりません。当資料内のいかなる情報又は意見も、預金、有価証券、デリバティブ取引その他の金融商品の売買、投資、保有などを勧誘又は推奨するものではありません。資料は信頼できるとされる情報に基づいて作成されていますが、当行はその正確性、適時性、適切性又は完全性を表明又は保証するものではなく、当行、その子会社又は関連会社は、お客様による当資料の利用等に関して生じうるいかなる損害についても責任を負いません。ご利用に関しては、すべて お客様御自身でご判断下さいますよう、宜しくお願い申し上げます。また、過去の結果が必ずしも将来の結果を暗示するものではありません。当資料の内容は予告なしに変更することがあり、また、当行、その子会社又は関連会社は、当資料を更新する義務を負っておりません。また、当資料は 著作物であり、著作権法により保護されています。当行の書面による許可なく複製又は第三者、個人顧客もしくは一般投資家への配布をすることはできません。