



Banco de Tokyo-Mitsubishi UFJ Brasil S/A

Treasury Department
Av. Paulista, 1274 – Bela Vista
São Paulo, SP – 01310-925

1. マーケット・レート

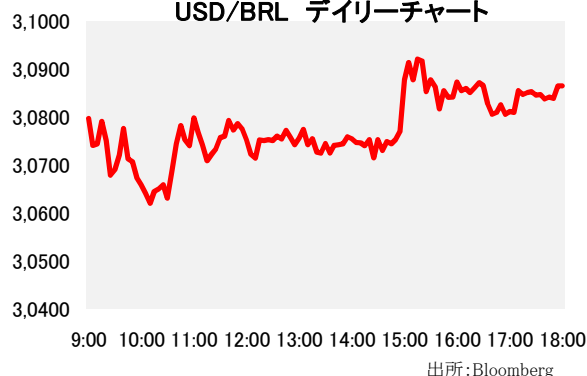
| | | | 4月27日 | 4月28日 | 4月29日 | 4月30日 | 5月4日 | Net Chg |
|-----|---------------|-------------|---------|---------|---------|---------|---------|---------|
| 為替 | USD/BRL | Spot | 2,9170 | 2,9370 | 2,9610 | 3,0140 | 3,0860 | +0,0720 |
| | BRL/JPY | Spot | 40,80 | 40,46 | 40,20 | 39,61 | 38,93 | -0,68 |
| | EUR/USD | Spot | 1,0892 | 1,0978 | 1,1128 | 1,1220 | 1,1146 | -0,0074 |
| | USD/JPY | Spot | 119,03 | 118,86 | 119,04 | 119,40 | 120,12 | +0,72 |
| 金利 | Brazil DI | 6MTH(p.a.) | 13,445 | 13,460 | 13,460 | 13,320 | 13,613 | +0,293 |
| | Future | 1Year(p.a.) | 13,465 | 13,505 | 13,475 | 13,685 | 13,682 | -0,003 |
| | On-shore USD | 6MTH(p.a.) | 1,608 | 1,650 | 1,514 | 1,563 | 1,604 | +0,041 |
| | | 1Year(p.a.) | 2,273 | 2,343 | 2,252 | 2,276 | 2,317 | +0,041 |
| 株式 | Bovespa指数 | | 55.535 | 55.812 | 55.325 | 56.229 | 57.354 | 1.125 |
| CDS | CDS Brazil 5y | | 224,81 | 226,65 | 228,80 | 234,00 | 241,47 | +7,47 |
| 商品 | CRB指数 | | 223,967 | 224,692 | 227,292 | 229,486 | 227,836 | -1,65 |

* これらはインターバンク市場等におけるブラジル市場終了時のインディケーションです。実際のレート提示は弊社担当アカウント・オフィサーまでお問い合わせ下さい。

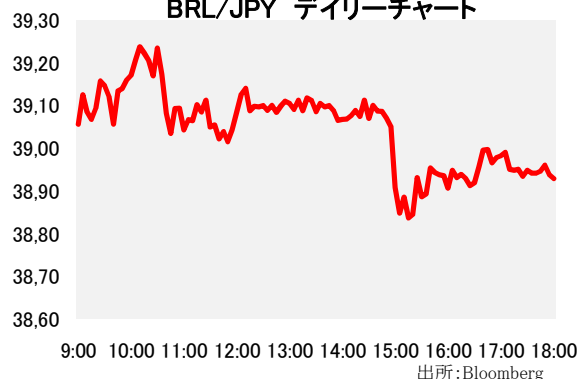
2. 主要経済指標

| イベント | 予想 | 実績 | 前回 |
|----------------|----------|----------|----------|
| FGV CPI IPC-S | 0.60% | 0.61% | 0.71% |
| HSBCブラジル製造業PMI | -- | 46.0 | 46.2 |
| 貿易収支(月次) | \$150M | \$491M | \$458M |
| 総輸出 | \$15032M | \$15156M | \$16979M |
| 総輸入 | \$14900M | \$14665M | \$16521M |
| (米)ISMニューヨーク | -- | 58.1 | 50.0 |
| (米)製造業受注指数 | 2.0% | 2.1% | -0.1% |
| (米)製造業受注(除輸送) | -- | 0.0% | 0.1% |

USD/BRL デイリーチャート



BRL/JPY デイリーチャート



3. 要人コメント

| | |
|----------|------------------------|
| テメル伯副大統領 | (財政) 調整はブラジルにとっても大切である |
|----------|------------------------|

4. トピックス

- 本日の為替相場は3.0150で寄り付いた。
- 週末に発表されたHSBC中国製造業PMIが予想を下回ったことを受けて本日の朝方からリスク資産の売りが見られた。更に伯中銀が毎月ロールしているドル売りSwapポジションの6月に満期を迎える分のロールに関してはペースを落としたことからレアルの上限は3.0000程度であるというコンセンサスが市場で広まり、レアルは本日の高値となる3.0150で寄り付いた後、一気に2%も急落、3.0800を付けた。
- その後、終日水準を中心に推移した後、本日の安値となる3.0950を付け、結局3.0860でクローズした。
- 一方で、素材やエネルギー株の上昇を受けてボベスパ株式指数は2%以上も上昇している。
- 尚、本日早朝に伯中銀による週間エコノミストサーベイが発表され、2015年末の予想ドル・レアルは3.20に据え置かれたほか、2015年度末のGDP成長率は-1.10%から-1.18%に下方修正された。

当資料は一般的な情報提供のみを目的として作成されたものであり、特定のお客様のニーズ、財務状況又は投資対象に対応することを意図しておりません。また、当資料は、適用法令上許容される範囲内でのみ利用可能であり、当資料の頒布を制約する法令が存在する地域の方によって利用されることを意図しておりません。当資料内のいかなる情報又は意見も、預金、有価証券、デリバティブ取引その他の金融商品の売買、投資、保有などを勧誘又は推奨するものではありません。資料は信頼できるとされる情報に基づいて作成されていますが、当行はその正確性、適時性、適切性又は完全性を表明又は保証するものではなく、当行、その子会社又は関連会社は、お客様による当資料の利用等に関して生じうるいかなる損害についても責任を負いません。ご利用に関しては、すべて お客様御自身でご判断下さいませう、宜しくお願い申し上げます。また、過去の結果が必ずしも将来の結果を暗示するものではありません。当資料の内容は予告なしに変更することがあり、また、当行、その子会社又は関連会社は、当資料を更新する義務を負っておりません。また、当資料は 著作物であり、著作権法により保護されています。当行の書面による許可なく複製又は第三者、個人顧客もしくは一般投資家への配布をすることはできません。