



Banco de Tokyo-Mitsubishi UFJ Brasil S/A

Treasury Department
Av. Paulista, 1274 – Bela Vista
São Paulo, SP – 01310-925

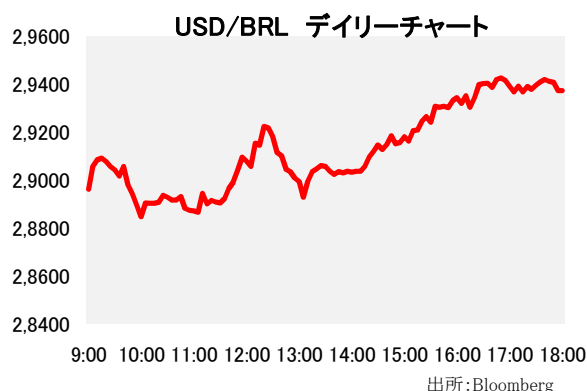
1. マーケット・レート

			4月22日	4月23日	4月24日	4月27日	4月28日	Net Chg
為替	USD/BRL	Spot	3.0100	2.9700	2.9510	2.9170	2.9370	+0.0200
	BRL/JPY	Spot	39.85	40.25	40.31	40.80	40.46	-0.34
	EUR/USD	Spot	1.0723	1.0824	1.0873	1.0892	1.0978	+0.0086
	USD/JPY	Spot	119.94	119.58	118.99	119.03	118.86	-0.17
金利	Brazil DI	6MTH(p.a.)	13.220	13.475	13.510	13.445	13.460	+0.015
	Future	1Year(p.a.)	13.515	13.545	13.585	13.465	13.505	+0.040
	On-shore USD	6MTH(p.a.)	1.698	1.651	1.642	1.608	1.650	+0.042
		1Year(p.a.)	2.431	2.354	2.317	2.273	2.343	+0.070
株式	Bovespa指数		54.617	55.685	56.594	55.535	55.812	278
CDS	CDS Brazil 5y		230.43	221.07	222.79	224.81	226.65	+1.84
商品	CRB指数		220.781	223.689	224.053	223.967	224.692	+0.73

* これらはインターバンク市場等におけるブラジル市場終了時のインディケーションです。実際のレート提示は弊社担当アカウント・オフィサーまでお問い合わせ下さい。

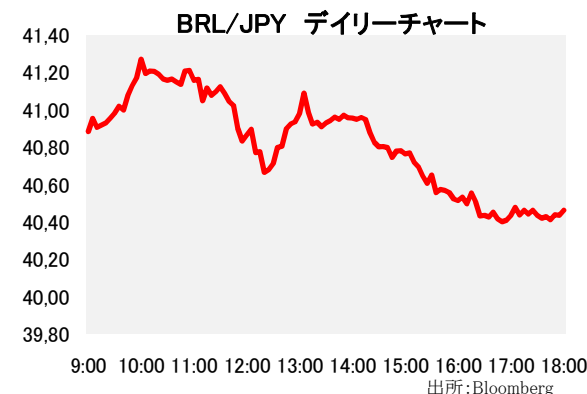
2. 主要経済指標

イベント	予想	実績	前回
FIPE CPI-週次	1.04%	1.07%	0.88%
失業率	6.1%	6.2%	5.9%
(米)消費者信頼感指数	102.2	95.2	101.4
(米)リッチモンド 連銀製造業指数	-2.00	-3.00	-8.00



3. 要人コメント

ルセフ伯大統領	現在のブラジルの減速は無視できない
---------	-------------------



4. トピックス

- 本日の為替相場は2.8990で寄り付いた。
- 本日のレアルは昨日に続き買いが優勢となり、正午前には本日の高値となる2.8830を付けた。
- しかし海外では早期米利上げ観測からドル安が続く一方、利益確定と思しきレアル売りが見られ、本日の安値となる2.9440を付け、結局2.9370でクローズした。
- 国内株式市場ではペトロブラスや銀行株を中心にボベスパは堅調に推移している。米国では消費者信頼感指数が予想を大きく下回ったことから米国株式市場は急落するも、企業の決算発表が好感された結果、米国株式は反発した。

当資料は一般的な情報提供のみを目的として作成されたものであり、特定のお客様のニーズ、財務状況又は投資対象に対応することを意図しておりません。また、当資料は、適用法令上許容される範囲内でのみ利用可能であり、当資料の頒布を制約する法令が存在する地域の方によって利用されることを意図しておりません。当資料内のいかなる情報又は意見も、預金、有価証券、デリバティブ取引その他の金融商品の売買、投資、保有などを勧誘又は推奨するものではありません。資料は信頼できるとされる情報に基づいて作成されていますが、当行はその正確性、適時性、適切性又は完全性を表明又は保証するものではなく、当行、その子会社又は関連会社は、お客様による当資料の利用等に関して生じうるいかなる損害についても責任を負いません。ご利用に関しては、すべて お客様御自身でご判断下さいますよう、宜しくお願い申し上げます。また、過去の結果が必ずしも将来の結果を暗示するものではありません。当資料の内容は予告なしに変更することがあり、また、当行、その子会社又は関連会社は、当資料を更新する義務を負っておりません。また、当資料は 著作物であり、著作権法により保護されています。当行の書面による許可なく複製又は第三者、個人顧客もしくは一般投資家への配布をすることはできません。