



Banco de Tokyo-Mitsubishi UFJ Brasil S/A

Treasury Department
Av. Paulista, 1274 – Bela Vista
São Paulo, SP – 01310-925

1. マーケット・レート

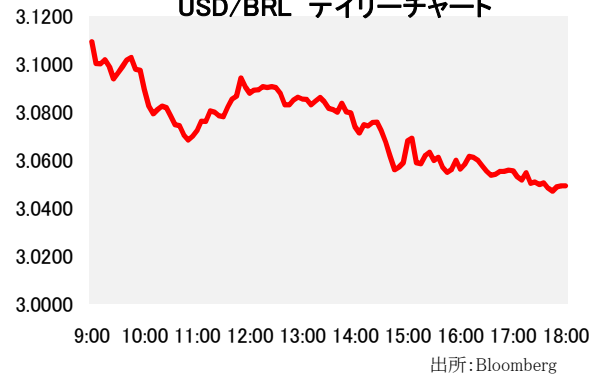
			4月1日	4月2日	4月6日	4月7日	4月8日	Net Chg
為替	USD/BRL	Spot	3.1640	3.1220	3.1260	3.1290	3.0490	-0.0800
	BRL/JPY	Spot	37.81	38.32	38.26	38.43	39.37	+0.94
	EUR/USD	Spot	1.0764	1.0882	1.0925	1.0814	1.0781	-0.0033
	USD/JPY	Spot	119.71	119.74	119.47	120.31	120.13	-0.18
金利	Brazil DI	6MTH(p.a.)	13.150	13.295	13.272	13.030	13.172	+0.142
	Future	1Year(p.a.)	13.380	13.375	13.340	13.230	13.215	-0.015
	On-shore	6MTH(p.a.)	1.819	1.900	1.878	1.854	1.717	-0.137
	USD	1Year(p.a.)	2.393	2.510	2.525	2.513	2.386	-0.127
株式	Bovespa指数		52,322	53,123	53,737	53,729	53,661	-68
CDS	CDS Brazil 5y		272.69	265.40	256.53	254.99	234.50	-20.49
商品	CRB指数		216.121	216.088	220.021	221.848	216.397	-5.45

* これらはインターバンク市場等におけるブラジル市場終了時のインディケーションです。実際のレート提示は弊行担当アカウント・オフィサーまでお問い合わせ下さい。

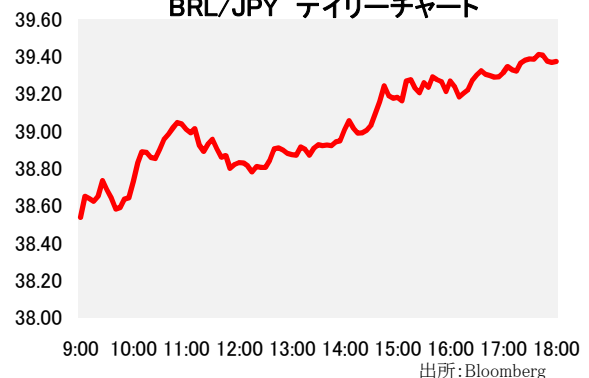
2. 主要経済指標

イベント	予想	実績	前回
FGVインフレ率IGP-DI(前月比)	1.00%	1.21%	0.53%
FGVインフレ率IGP-DI(前年比)	3.24%	3.46%	3.74%
FGV CPI IPC-S	1.34%	1.22%	1.41%
IBGEインフレ率IPCA(前月比)	1.39%	1.32%	1.22%
IBGEインフレ率IPCA(前年比)	8.20%	8.13%	7.70%
商品価格指数(前年比)	--	5.69%	-0.71%
(独)製造業受注(前月比)	1.5%	-0.9%	-2.6%
(米)MBA住宅ローン申請指数	--	0.4%	4.6%

USD/BRL デイリーチャート



BRL/JPY デイリーチャート



3. 要人コメント

ダドリーNY連銀総裁	最近の弱い経済指標を踏まえ、6月利上げのハードルは若干高い
------------	-------------------------------

4. トピックス

- 本日のドルレアルは3.1290で寄り付き、直後に高値となる3.1300をつけた。朝方からNY連銀総裁の上記発言を受けて、FRBの早期利上げ観測が後退すると、レアルは堅調に推移した。下院の主要議員達が歳出増加を回避する約束にサインしたとの報道などを受け、財政改革への期待が高まると、レアルは更に買われた。引け間際に約1ヶ月ぶりの高値となる3.0470をつけ、結局3.0490でクローズした。
- 3月に行われたFOMCの議事録では、6月の利上げ開始に関して当局者の中で意見が分かれていたことが示された。数人の参加者は6月の利上げを主張したが、他の参加者は年後半の利上げを主張した。また、2名は2016年以降の利上げを主張した。また、ドルの一段の上昇が経済の抑制要因となる可能性を指摘されている。
- 原油価格は大幅反落した。米エネルギー情報局の統計で、在庫が14年ぶりの大幅増となったことを受けたもの。WTI先物の5月限は引け値ベースで前月比6.6%となり、1バレル50ドル台前半まで急落した。

当資料は一般的な情報提供のみを目的として作成されたものであり、特定のお客様のニーズ、財務状況又は投資対象に対応することを意図しておりません。また、当資料は、適用法令上許容される範囲内でのみ利用可能であり、当資料の頒布を制約する法令が存在する地域の方によって利用されることを意図しておりません。当資料内のいかなる情報又は意見も、預金、有価証券、デリバティブ取引その他の金融商品の売買、投資、保有などを勧誘又は推奨するものではありません。資料は信頼できるとされる情報に基づいて作成されていますが、当行はその正確性、適時性、適切性又は完全性を表明又は保証するものではなく、当行、その子会社又は関連会社は、お客様による当資料の利用等に関して生じうるいかなる損害についても責任を負いません。ご利用に関しては、すべて お客様御自身でご判断下さいますよう、宜しくお願い申し上げます。また、過去の結果が必ずしも将来の結果を暗示するものではありません。当資料の内容は予告なしに変更することがあり、また、当行、その子会社又は関連会社は、当資料を更新する義務を負っておりません。また、当資料は 著作物であり、著作権法により保護されています。当行の書面による許可なく複製又は第三者、個人顧客もしくは一般投資家への配布をすることはできません。