



Banco de Tokyo-Mitsubishi UFJ Brasil S/A

Treasury Department
Av. Paulista, 1274 – Bela Vista
São Paulo, SP – 01310-925

1. マーケット・レート

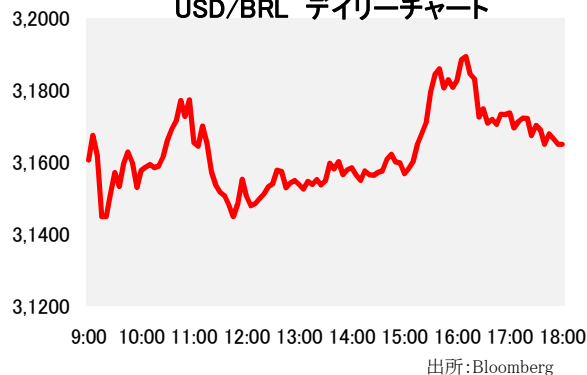
			3月26日	3月27日	3月30日	3月31日	4月1日	Net Chg
為替	USD/BRL	Spot	3,1830	3,2490	3,2290	3,1960	3,1640	-0,0320
	BRL/JPY	Spot	37,42	36,67	37,21	37,58	37,81	+0,23
	EUR/USD	Spot	1,0876	1,0888	1,0828	1,0736	1,0764	+0,0028
	USD/JPY	Spot	119,19	119,15	120,16	120,10	119,71	-0,39
金利	Brazil DI	6MTH(p.a.)	13,384	13,415	13,475	13,380	13,150	-0,230
	Future	1Year(p.a.)	13,585	13,634	13,635	13,519	13,380	-0,139
	On-shore	6MTH(p.a.)	2,379	2,247	2,169	2,021	1,819	-0,202
	USD	1Year(p.a.)	3,058	2,937	2,789	2,647	2,393	-0,254
株式	Bovespa指数		50.580	50.095	51.243	51.150	52.322	1.172
CDS	CDS Brazil 5y		288,42	290,28	285,24	282,70	272,69	-10,01
商品	CRB指数		219,489	215,163	214,254	211,860	216,121	+4,26

* これらはインターバンク市場等におけるブラジル市場終了時のインディケーションです。実際のレート提示は弊社担当アカウント・オフィサーまでお問い合わせ下さい。

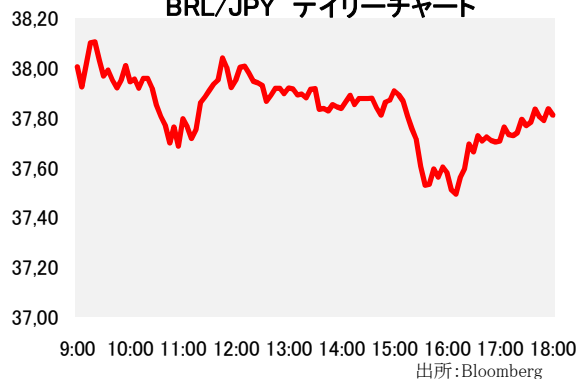
2. 主要経済指標

イベント	予想	実績	前回
FGV CPI IPC-S	1.43%	1.41%	1.47%
鉱工業生産(前月比)	-1.5%	-0.9%	0.3%
鉱工業生産(前年比)	-10.1%	-9.1%	-5.1%
HSBCブラジル製造業PMI	--	46.2	49.6
貿易収支(月次)	-\$350M	\$458M	-\$2842M
総輸出	\$16476M	\$16979M	\$12092M
総輸入	\$16887M	\$16521M	\$14934M
(米)ADP雇用統計	225K	189K	214K

USD/BRL デイリーチャート



BRL/JPY デイリーチャート



3. 要人コメント

ルセフ伯大統領	リアル相場はフロート制であり、 為替相場に介入する意図はない
---------	-----------------------------------

4. トピックス

- 本日の為替相場は3.1590で寄り付いた。
- 本日は米ADP雇用統計や製造業統計が予想を下回ったことから米経済成長のペース減速への懸念が強まると、ドルは下落、リアルは寄り付き後から買いが優勢となり本日の高値となる3.1350をつけた。
- その後リアルは一時的に反落するも、財政調整への期待感からリアル買い圧力は強く、3.15台後半で堅調に推移した。
- しかし引けにかけては金曜日のブラジル祝日に向けてポジション調整と思しきドル買いが見られるとリアルは3.19台まで急落した後、結局3.1640でクローズした。
- 尚、数日にかけて続いているリアル買いの動きに沿って、先物金利は本日も1%近く下落している。

当資料は一般的な情報提供のみを目的として作成されたものであり、特定のお客様のニーズ、財務状況又は投資対象に対応することを意図しておりません。また、当資料は、適用法令上許容される範囲内でのみ利用可能であり、当資料の頒布を制約する法令が存在する地域の方によって利用されることを意図しておりません。当資料内のいかなる情報又は意見も、預金、有価証券、デリバティブ取引その他の金融商品の売買、投資、保有などを勧誘又は推奨するものではありません。資料は信頼できるとされる情報に基づいて作成されていますが、当行はその正確性、適時性、適切性又は完全性を表明又は保証するものではなく、当行、その子会社又は関連会社は、お客様による当資料の利用等に関して生じうるいかなる損害についても責任を負いません。ご利用に関しては、すべて お客様御自身でご判断下さいませう、宜しくお願い申し上げます。また、過去の結果が必ずしも将来の結果を暗示するものではありません。当資料の内容は予告なしに変更することがあり、また、当行、その子会社又は関連会社は、当資料を更新する義務を負っておりません。また、当資料は 著作物であり、著作権法により保護されています。当行の書面による許可なく複製又は第三者、個人顧客もしくは一般投資家への配布をすることはできません。