



Banco de Tokyo-Mitsubishi UFJ Brasil S/A

Treasury Department
Av. Paulista, 1274 – Bela Vista
São Paulo, SP – 01310-925

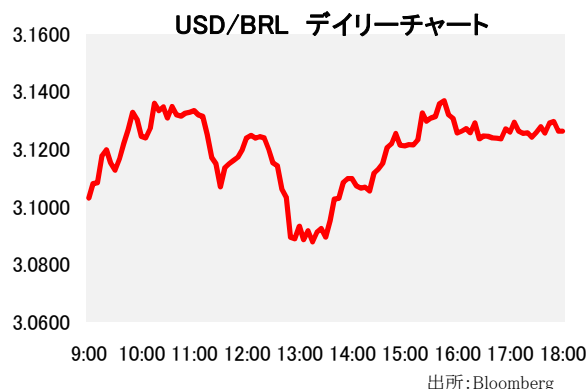
1. マーケット・レート

			3月5日	3月6日	3月9日	3月10日	3月11日	Net Chg
為替	USD/BRL	Spot	3.0030	3.0640	3.1220	3.1010	3.1260	+0.0250
	BRL/JPY	Spot	39.99	39.42	38.81	39.04	38.83	-0.21
	EUR/USD	Spot	1.1027	1.0851	1.0853	1.0681	1.0548	-0.0133
	USD/JPY	Spot	120.15	120.73	121.15	121.10	121.47	+0.37
金利	Brazil DI	6MTH(p.a.)	13.115	13.270	13.519	13.465	13.430	-0.035
	Future	1Year(p.a.)	13.357	13.530	13.875	13.715	13.710	-0.005
	On-shore USD	6MTH(p.a.)	1.789	1.791	1.969	1.990	1.986	-0.004
		1Year(p.a.)	2.510	2.519	2.754	2.769	2.700	-0.069
株式	Bovespa指数		50,365	49,981	49,181	48,293	48,906	612
CDS	CDS Brazil 5y		253.00	255.73	278.48	288.64	290.13	+1.49
商品	CRB指数		222.116	220.137	219.312	216.048	215.893	-0.15

* これらはインターバンク市場等におけるブラジル市場終了時のインディケーションです。実際のレート提示は弊行担当アカウント・オフィサーまでお問い合わせ下さい。

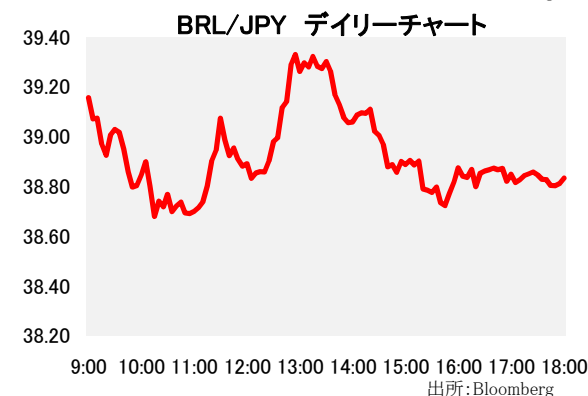
2. 主要経済指標

イベント	予想	実績	前回
(米)MBA住宅ローン申請指数	--	-1.3%	0.10%



3. 要人コメント

ルセフ大統領	ブラジル政府は経済成長と雇用の回復に専念する。
--------	-------------------------



4. トピックス

- 本日のレアルは3.1030でオープンした。レアルは寄付きから売りが優勢で3.13台後半まで下落したが、レウィ財務相が上院議長と所得税増税の一部について合意に達したとの報道を受けてレアルは反発し、本日の高値となる3.0840をつけた。しかし、午後に入ると大きなレアル売りのフローが出た模様で、レアルは急反落し本日の安値となる3.1390を示現し、3.1260でクローズした。
- ポベスバ指数は銀行株や電力株主導で6営業日ぶりに反発した。
- ECBのQEが今週からスタートし、独10年債利回りが過去最低水準となる中、ドル高基調が続いている。対ユーロでは約12年ぶりの水準となる1.0511を示現している。

当資料は一般的な情報提供のみを目的として作成されたものであり、特定のお客様のニーズ、財務状況又は投資対象に対応することを意図しておりません。また、当資料は、適用法令上許容される範囲内でのみ利用可能であり、当資料の頒布を制約する法令が存在する地域の方によって利用されることを意図しておりません。当資料内のいかなる情報又は意見も、預金、有価証券、デリバティブ取引その他の金融商品の売買、投資、保有などを勧誘又は推奨するものではありません。資料は信頼できると思われる情報に基づいて作成されていますが、当行はその正確性、適時性、適切性又は完全性を表明又は保証するものではなく、当行、その子会社又は関連会社は、お客様による当資料の利用等に関する生じうるいかなる損害についても責任を負いません。ご利用に関しては、すべて お客様御自身でご判断下さい。また、過去の結果が必ずしも将来の結果を暗示するものではありません。当資料の内容は予告なしに変更することがあり、また、当行、その子会社又は関連会社は、当資料を更新する義務を負っておりません。また、当資料は 著作物であり、著作権法により保護されています。当行の書面による許可なく複製又は第三者、個人顧客もしくは一般投資家への配布をすることはできません。