



## Banco de Tokyo-Mitsubishi UFJ Brasil S/A

Treasury Department  
Av. Paulista, 1274 – Bela Vista  
São Paulo, SP – 01310-925

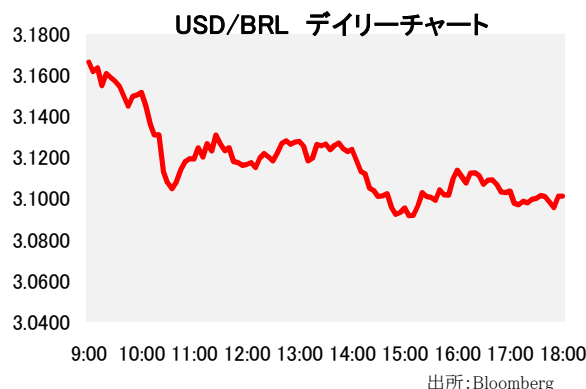
## 1. マーケット・レート

			3月4日	3月5日	3月6日	3月9日	3月10日	Net Chg
為替	USD/BRL	Spot	2.9800	3.0030	3.0640	3.1220	3.1010	-0.0210
	BRL/JPY	Spot	40.18	39.99	39.42	38.81	39.04	+0.23
	EUR/USD	Spot	1.1078	1.1027	1.0851	1.0853	1.0681	-0.0172
	USD/JPY	Spot	119.71	120.15	120.73	121.15	121.10	-0.05
金利	Brazil DI	6MTH(p.a.)	13.044	13.115	13.270	13.519	13.465	-0.055
	Future	1Year(p.a.)	13.237	13.357	13.530	13.875	13.715	-0.160
	On-shore	6MTH(p.a.)	1.820	1.789	1.791	1.969	1.990	+0.021
	USD	1Year(p.a.)	2.514	2.510	2.519	2.754	2.769	+0.015
株式	Bovespa指数		50,468	50,365	49,981	49,181	48,293	-888
CDS	CDS Brazil 5y		248.34	253.00	255.73	278.48	288.64	+10.17
商品	CRB指数		223.200	222.116	220.137	219.312	216.048	-3.26

\* これらはインターバンク市場等におけるブラジル市場終了時のインディケーションです。実際のレート提示は弊行担当アカウント・オフィサーまでお問い合わせ下さい。

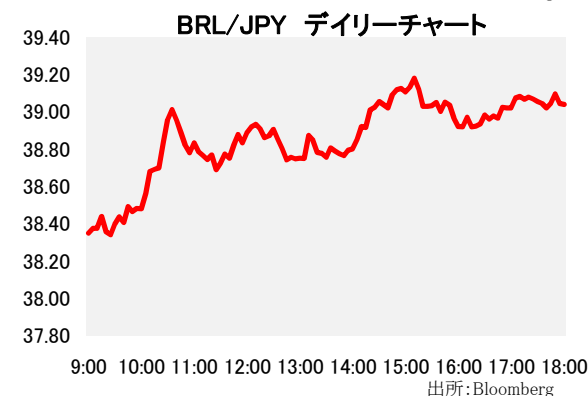
## 2. 主要経済指標

イベント	予想	実績	前回
IGP-M Inflation 1st Preview	0.62%	0.74%	0.09%
(米)卸売在庫(前月比)	-0.1%	0.3%	0.0%



## 3. 要人コメント

ルセフ大統領	ブラジルの経済減速に立ち向かう。ブラジルの外貨準備は高水準を維持している。債務のGDP対比は低い水準。
--------	---



## 4. トピックス

- 本日のレアルは政治的な混乱を背景に先日引けから大きくレアル安方向に窓を開けて寄り付き、2004年6月以来の安値となる3.1700でオープンした。しかし、最近売られ続けてきたレアルを利益確定で買い戻す動きが優勢となり、オープンからレアルは終日堅調に推移した。午後に入ると高値となる3.0900を示現し、結局3.1010でクローズした。
- 米利上げ観測の高まりから世界的に株式が売られ、ボベスパ指数は5日続落して約1ヶ月ぶりに49,000を割り込んだ。中国経済の減速見通しなどを背景に資源株中心に売られた。
- 原油価格も続落し、WTIの直近限月ものは一時1バレル48ドル台前半まで下落した。米株安と米エネルギー情報局の2015年世界需要が下方修正されたことが背景。

当資料は一般的な情報提供のみを目的として作成されたものであり、特定のお客様のニーズ、財務状況又は投資対象に対応することを意図しておりません。また、当資料は、適用法令上許容される範囲内でのみ利用可能であり、当資料の頒布を制約する法令が存在する地域の方によって利用されることを意図しておりません。当資料内のいかなる情報又は意見も、預金、有価証券、デリバティブ取引その他の金融商品の売買、投資、保有などを勧誘又は推奨するものではありません。資料は信頼できると思われる情報に基づいて作成されていますが、当行はその正確性、適時性、適切性又は完全性を表明又は保証するものではなく、当行、その子会社又は関連会社は、お客様による当資料の利用等に関して生じうるいかなる損害についても責任を負いません。ご利用に関しては、すべて お客様御自身でご判断下さいますよう、宜しくお願い申し上げます。また、過去の結果が必ずしも将来の結果を暗示するものではありません。当資料の内容は予告なしに変更することがあり、また、当行、その子会社又は関連会社は、当資料を更新する義務を負っておりません。また、当資料は 著作物であり、著作権法により保護されています。当行の書面による許可なく複製又は第三者、個人顧客もしくは一般投資家への配布をすることはできません。