

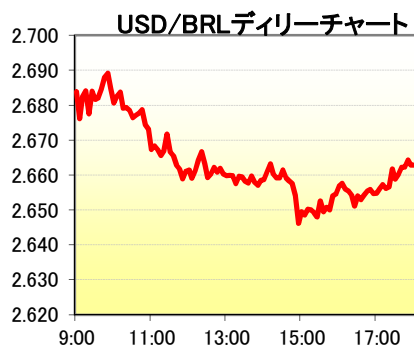
Banco de Tokyo-Mitsubishi UFJ Brasil S/A



1. マーケット・レート

| | | | 12月12日 | 12月15日 | 12月16日 | 12月17日 | 12月18日 | Net Chg |
|-------|---------------|-------------|---------|---------|---------|---------|---------|---------|
| Forex | USD/BRL | Spot | 2.6540 | 2.6960 | 2.7390 | 2.7150 | 2.6630 | -0.0520 |
| | USD/YEN | Spot | 118.71 | 117.67 | 117.27 | 118.48 | 118.82 | +0.34 |
| | EUR/USD | Spot | 1.2453 | 1.2438 | 1.2487 | 1.2349 | 1.2281 | -0.0068 |
| | BRL/YEN | Spot | 44.73 | 43.65 | 42.82 | 43.63 | 44.62 | +0.99 |
| Swap | Dollar Clean | 6MTH(p.a.) | 1.6280 | 1.6700 | 1.9060 | 1.9500 | 2.0110 | +0.06 |
| | | 1Year(p.a.) | 2.0440 | 2.1090 | 2.4690 | 2.4430 | 2.4350 | -0.01 |
| | Real Interest | 6MTH(p.a.) | 12.26 | 12.32 | 12.55 | 12.62 | 12.54 | -0.07 |
| | | 1Year(p.a.) | 12.53 | 12.63 | 13.00 | 12.90 | 12.90 | +0.00 |
| Stock | Bovespa | | 48,002 | 47,019 | 47,008 | 48,714 | 48,496 | -218 |
| Bond | CDS Brazil 5y | | 211.74 | 237.00 | 241.00 | 204.00 | 215.56 | +11.56 |
| | Global 40 | | 105.750 | 105.000 | 106.250 | 106.500 | 106.750 | +0.25 |

* これらはインターバンク市場等におけるブラジル市場終了時のインディケーションです。実際のレート提示は弊社担当アカウント・オフィサーまでお問い合わせ下さい。



2. 主要経済指標

| イベント | 予想 | 実績 | 前回 |
|----------|---------|-------|---------|
| 登録雇用創出合計 | -32,000 | 8,381 | -30,283 |

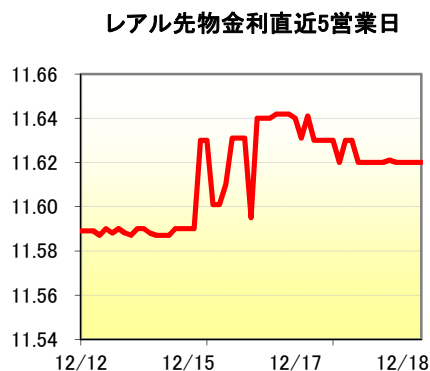


3. 要人コメント

| | |
|----|--|
| なし | |
|----|--|

4. 市況、トピックス

- 本日の為替相場はUS\$1=R\$2.6900で寄り付いた。
- 本日は昨晩に続いて米早期利上げが来年4月末より前に行われる可能性が低いとの見方が強まった結果、ドルは下落した。
- レアルは安値となるUS\$1=R\$2.6900で寄り付いた後、上記を受けてじりじりと買い戻され、正午には2.6600を上抜けた。
- 更に大口の資金流入の噂が聞かれると、レアル買い圧力は強まる一方となり、午後3時には本日の高値となるUS\$1=R\$2.6450まで続伸した。
- しかし引けにかけてはやや小緩み、結局US\$1=R\$2.6630でクローズした。



当資料は相場情報の提供を唯一の目的としたもので、投資勧誘を目的としたものではありません。投資の最終決定は投資家ご自身の判断でなさるようお願い致します。当資料は信頼できる情報源から得た情報に基づき作成したものです。その情報の正確性、安全性を保障するものではありません。また、過去の結果が必ずしも将来の結果を暗示するものではありません。当資料は執筆者の見解に基づき作成されたものであり、弊社の統一された見解ではありません。当資料を使用することにより生ずるいかなる種類の損失についても弊社は責任を負いません。