

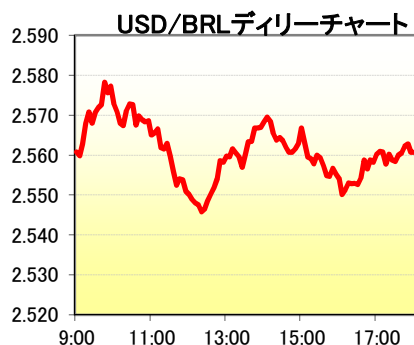
Banco de Tokyo-Mitsubishi UFJ Brasil S/A



1. マーケット・レート

			11月25日	11月26日	11月27日	11月28日	12月1日	Net Chg
Forex	USD/BRL	Spot	2.5300	2.5020	2.5310	2.5650	2.5610	-0.0040
	USD/YEN	Spot	117.93	117.72	117.78	118.76	118.30	-0.46
	EUR/USD	Spot	1.2472	1.2514	1.2470	1.2445	1.2476	+0.0031
	BRL/YEN	Spot	46.61	47.06	46.53	46.29	46.20	-0.09
Swap	Dollar Clean	6MTH(p.a.)	1.9650	1.7710	1.6820	1.5530	1.5480	-0.00
		1Year(p.a.)	2.3640	2.1580	2.0920	1.9360	1.9280	-0.01
	Real Interest	6MTH(p.a.)	11.96	12.03	12.03	12.12	12.17	+0.05
		1Year(p.a.)	12.28	12.33	12.28	12.44	12.48	+0.04
Stock	Bovespa		55,561	55,098	54,721	54,664	52,277	-2,388
Bond	CDS Brazil 5y		156.84	153.81	153.50	153.55	162.33	+8.78
	Global 40		107.250	107.200	107.300	107.300	107.150	-0.15

* これらはインターバンク市場等におけるブラジル市場終了時のインディケーションです。実際のレート提示は弊社担当アカウント・オフィサーまでお問い合わせ下さい。



2. 主要経済指標

イベント	予想	実績	前回
FGV CPI IPC-S	0.65%	0.65%	0.58%
HSBCブラジル製造業PMI	--	48.70	49.10
貿易収支(月次)	-\$2500M	-\$2350M	-\$1177M
総輸出	\$15700M	\$15646M	\$18330M
総輸入	\$18500M	\$17996M	\$19507M
自動車販売台数	--	--	306,875



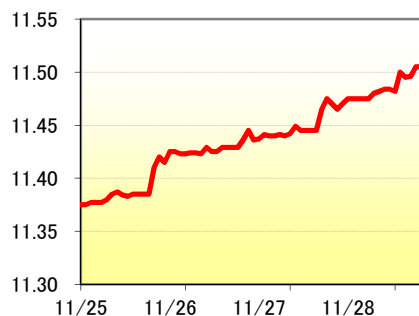
3. 要人コメント

なし

4. 市況、トピックス

- 本日の為替相場はUS\$1=R\$2.5610で寄り付いた。
- 本日は中国の製造業PMIが予想を下回ったことが嫌気され、コモディティ通貨を中心にリスク資産の売りが見られた。レアルは寄り付き後上記を受けて一気に売りが優勢となり、直ぐさま本日の安値となるUS\$1=R\$2.5810を付けた。
- しかし直後からPTAX決定に向けての資金流入と思しきレアル買いが見られると、レアルはじりじりと反発、正午過ぎには本日の高値となるUS\$1=R\$2.5450を付けた。
- 午後に入り、資金流入が終わるとレアルは2.57台前半まで売り戻された後、2.5500を挟んで行って来いとなり、結局本日のオープンと同水準でクローズした。
- 尚、本日早朝に伯中銀による週間エコノミストサーベイが発表され、2014年末の予想ドル・レアルは2.55に据え置かれたほか、2014年度末のGDP成長率は0.20%から0.19%に下方修正された。

レアル先物金利直近5営業日



当資料は相場情報の提供を唯一の目的としたもので、投資勧誘を目的としたものではありません。投資の最終決定は投資家ご自身の判断でなさるようお願い致します。当資料は信頼できる情報源から得た情報に基づき作成したものです。その情報の正確性、安全性を保障するものではありません。また、過去の結果が必ずしも将来の結果を暗示するものではありません。当資料は執筆者の見解に基づき作成されたものであり、弊社の統一された見解ではありません。当資料を使用することにより生ずるいかなる種類の損失についても弊社は責任を負いません。