

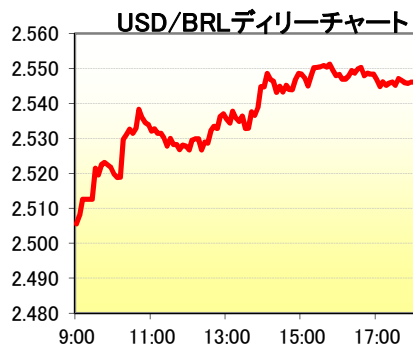
Banco de Tokyo-Mitsubishi UFJ Brasil S/A



1. マーケット・レート

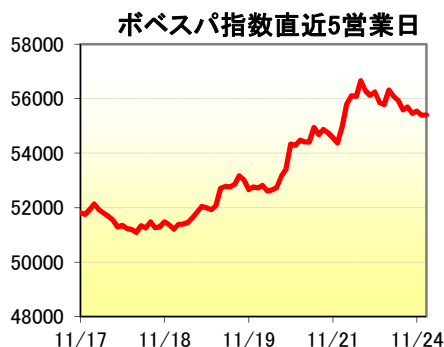
			11月17日	11月18日	11月19日	11月21日	11月24日	Net Chg
Forex	USD/BRL	Spot	2.6090	2.5830	2.5710	2.5160	2.5460	+0.0300
	USD/YEN	Spot	116.48	116.91	117.93	117.76	118.27	+0.51
	EUR/USD	Spot	1.2452	1.2535	1.2538	1.2388	1.2439	+0.0051
	BRL/YEN	Spot	44.65	45.26	45.86	46.81	46.45	-0.36
Swap	Dollar Clean	6MTH(p.a.)	2.1810	1.9590	1.7930	1.6520	1.8590	+0.21
		1Year(p.a.)	2.7100	2.5400	2.3170	2.1090	2.3660	+0.26
	Real Interest	6MTH(p.a.)	12.04	12.03	11.98	11.95	11.94	-0.00
		1Year(p.a.)	12.49	12.44	12.40	12.26	12.24	-0.02
Stock	Bovespa		51,257	52,062	53,403	56,084	55,407	-677
Bond	CDS Brazil 5y		187.86	184.00	176.69	158.87	160.00	+1.13
	Global 40		107.650	107.600	107.650	107.350	107.350	u.c.

* これらはインターバンク市場等におけるブラジル市場終了時のインディケーションです。実際のレート提示は弊行担当アカウント・オフィサーまでお問い合わせ下さい。



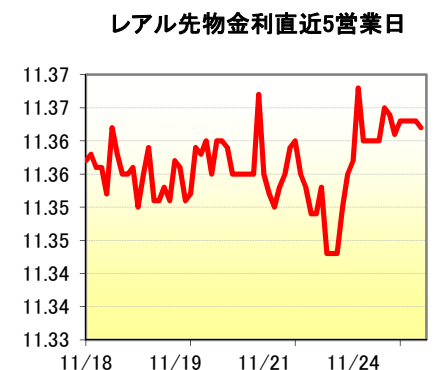
2. 主要経済指標

イベント	予想	実績	前回
FGV CPI IPC-S	0.50%	0.58%	0.50%
経常収支	-\$7500M	-\$8131M	-\$7880M
海外直接投資	\$4200M	\$4979M	\$4214M
税収	104600M	106215M	90722M
貿易収支(週次)	--	-\$701M	-\$804M



3. 要人コメント

ヌネス税務担当次官補	ブラジルでは今年の税収増は見込めない。
------------	---------------------



4. 市況、トピックス

- 本日の為替相場はUS\$1=R\$2.5150で寄り付いた。
- 早朝に発表された中銀によるアナリスト予想調査では、2014年のGDP成長率予想が0.21%から0.20%に小幅下方修正された。また、インフレ率予想は2014年末が6.40%から6.43%へ、2015年末が6.40%から6.45%へ上方修正された。為替レートは2014年末が2.53から2.55、2015年末が2.61から2.65へ、いずれもレアル安方向へ修正された。
- 朝方からボベスパ指数先物が上昇したことを受けて、レアルは寄り付き直後に本日の高値となるUS\$=R\$2.5020を示現した。発表されたインフレ指数が予想よりも高かったため、利上げ期待が高まったこともレアルをサポートした。しかし、その後のレアルは終日軟調に推移した。
- ボベスパ指数は新しい財務相への期待感から大手エネルギー株に牽引されて朝方は上昇したが、10月中旬以来の高い水準に売り意欲も強く、すぐに前日比マイナスまで値を戻した。レアルは2.53台後半まで下落し、その後暫くは2.53を挟んでのレンジ相場となった。
- 株式市場がジリ安となる中、レアルも軟調に推移し、本日の安値となるUS\$1=R\$2.5520を示現した。引けにかけては小反発し、結局US\$1=R\$2.5460でクローズ。

当資料は相場情報の提供を唯一の目的としたもので、投資勧誘を目的としたものではありません。投資の最終決定は投資家ご自身の判断でなさるようお願い致します。当資料は信頼できる情報源から得た情報に基づき作成したものです。その情報の正確性、安全性を保障するものではありません。また、過去の結果が必ずしも将来の結果を暗示するものではありません。当資料は執筆者の見解に基づき作成されたものであり、弊社の統一された見解ではありません。当資料を使用することにより生ずるいかなる種類の損失についても弊社は責任を負いません。