

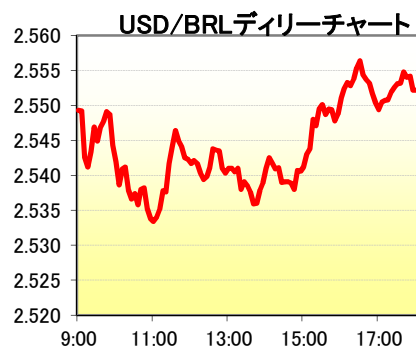
Banco de Tokyo-Mitsubishi UFJ Brasil S/A



1. マーケット・レート

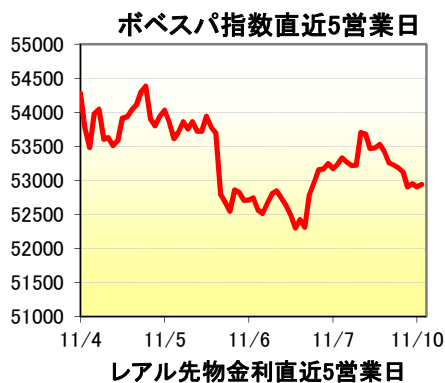
			11月4日	11月5日	11月6日	11月7日	11月10日	Net Chg
Forex	USD/BRL	Spot	2.4960	2.5080	2.5700	2.5590	2.5520	-0.0070
	USD/YEN	Spot	113.56	114.70	114.93	114.53	114.88	+0.35
	EUR/USD	Spot	1.2555	1.2481	1.2386	1.2443	1.2424	-0.0019
	BRL/YEN	Spot	45.50	45.74	44.72	44.76	45.01	+0.25
Swap	Dollar Clean	6MTH(p.a.)	1.4310	1.3990	1.4880	1.6320	1.6730	+0.04
		1Year(p.a.)	1.8900	1.8750	2.0000	2.1010	2.1600	+0.06
	Real Interest	6MTH(p.a.)	11.67	11.86	11.96	11.92	11.94	+0.02
		1Year(p.a.)	12.28	12.25	12.38	12.29	12.31	+0.02
Stock	Bovespa		54,384	53,698	52,637	53,223	52,725	-497
Bond	CDS Brazil 5y		164.63	162.00	169.00	172.02	171.00	-1.02
	Global 40		107.950	107.950	108.050	107.900	107.900	u.c.

* これらはインターバンク市場等におけるブラジル市場終了時のインディケーションです。実際のレート提示は弊行担当アカウント・オフィサーまでお問い合わせ下さい。



2. 主要経済指標

イベント	予想	実績	前回
IGP-M Inflation 1st Prev	0.55%	0.51%	-0.07%
FGV CPI IPC-S	0.47%	0.49%	0.43%
貿易収支(週次)	--	-\$747M	\$9M



3. 要人コメント

なし	
----	--

4. 市況、トピックス

- 本日のレアルはUS\$1=R\$2.5460で寄り付いた。
- 早朝に発表された中銀によるアナリスト予想調査では、2014年末のGDP見通しが0.24%から0.20%に、2015年末の見通しも1.00%から0.80%に下方修正された。インフレ率予想については2014年末が6.45%から6.39%に引き下げられた一方で2015年末は6.32%から6.40%に上方修正された。為替予想は2014年末が2.45から2.50へ、2015年末が2.55から2.60へ、いずれもレアル安方向へ修正された。これらを受けてレアルはオープン早々に2.55台半ばまで下落した。
- 原油価格指数の上昇を受けてボベスパ先物指数が上昇するとレアルは反発。現物株もオープンから買いが優勢となり、レアルは本日の高値となるUS\$1=R\$2.5320まで上昇した。
- 暫くして株式が反落するとレアルも2.54台後半まで連れ安となった。その後は2.5400を挟んでの揉み合いに転じた。
- その後、発表された伯貿易収支が先週比大幅な赤字だったことを受けてレアルは本日の安値となるUS\$1=R\$2.5570まで売られた。結局US\$1=R\$2.5520でクローズした。

当資料は相場情報の提供を唯一の目的としたもので、投資勧誘を目的としたものではありません。投資の最終決定は投資家ご自身の判断でなさるようお願い致します。当資料は信頼できる情報源から得た情報に基づき作成したものです。その情報の正確性、安全性を保障するものではありません。また、過去の結果が必ずしも将来の結果を暗示するものではありません。当資料は執筆者の見解に基づき作成されたものであり、弊社の統一された見解ではありません。当資料を使用することにより生ずるいかなる種類の損失についても弊社は責任を負いません。