

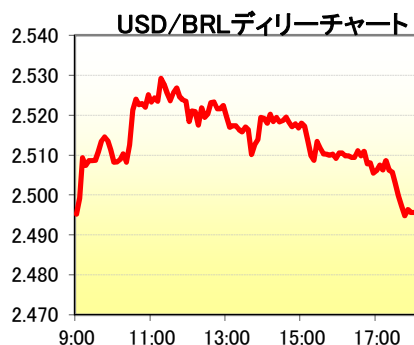
Banco de Tokyo-Mitsubishi UFJ Brasil S/A



1. マーケット・レート

			10月29日	10月30日	10月31日	11月3日	11月4日	Net Chg
Forex	USD/BRL	Spot	2.4620	2.4030	2.4780	2.4950	2.4960	+0.0010
	USD/YEN	Spot	108.87	109.28	112.23	113.78	113.56	-0.22
	EUR/USD	Spot	1.2639	1.2604	1.2533	1.2489	1.2555	+0.0066
	BRL/YEN	Spot	44.22	45.48	45.29	45.60	45.50	-0.10
Swap	Dollar Clean	6MTH(p.a.)	1.3160	1.2200	1.3200	1.4280	1.4310	+0.00
		1Year(p.a.)	1.7980	1.7020	1.7700	1.8510	1.8900	+0.04
	Real Interest	6MTH(p.a.)	11.34	11.74	11.78	11.81	11.67	-0.14
		1Year(p.a.)	11.72	12.09	12.14	12.25	12.28	+0.04
Stock	Bovespa		51,049	52,337	54,629	53,947	54,384	+436
Bond	CDS Brazil 5y		155.89	148.50	153.81	152.75	161.87	+9.12
	Global 40		108.150	108.050	108.670	108.000	107.950	-0.05

* これらはインターバンク市場等におけるブラジル市場終了時のインディケーションです。実際のレート提示は弊社担当アカウント・オフィサーまでお問い合わせ下さい。



2. 主要経済指標

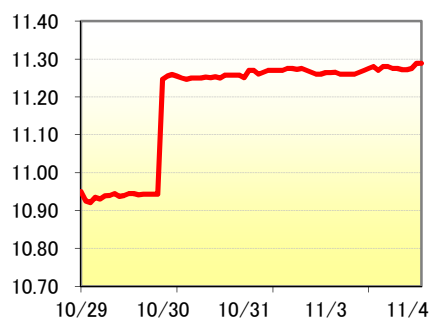
イベント	予想	実績	前回
FIPE消費者物価指数(月次)	0.40%	0.37%	0.21%
鉱工業生産(前月比)	0.20%	-0.20%	0.60%
鉱工業生産(前年比)	-1.70%	-2.10%	-5.50%



3. 要人コメント

なし	
----	--

レアル先物金利直近5営業日



4. 市況、トピックス

- 本日の為替相場はU\$1=R\$2.5000で寄り付いた。
- 本日のレアルは寄付き後、リスク資産の売りが引き続き見られたほか、伯鉱工業生産が予想を大きく下回ったことからレアルは一気に反落、直ぐさま本日の安値となるU\$1=R\$2.5320を付けた。
- その後、終日レアルはじりじりと2.51台まで買い戻された後、引け間際に急反発、本日の高値となるU\$1=R\$2.4940を付け、結局U\$1=R\$2.4960でクローズした。

当資料は相場情報の提供を唯一の目的としたもので、投資勧誘を目的としたものではありません。投資の最終決定は投資家ご自身の判断でなさるようお願い致します。当資料は信頼できる情報源から得た情報に基づき作成したものです。その情報の正確性、安全性を保障するものではありません。また、過去の結果が必ずしも将来の結果を暗示するものではありません。当資料は執筆者の見解に基づき作成されたものであり、弊社の統一された見解ではありません。当資料を使用することにより生ずるいかなる種類の損失についても弊社は責任を負いません。