

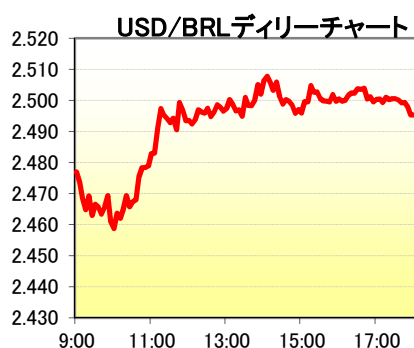
Banco de Tokyo-Mitsubishi UFJ Brasil S/A



1. マーケット・レート

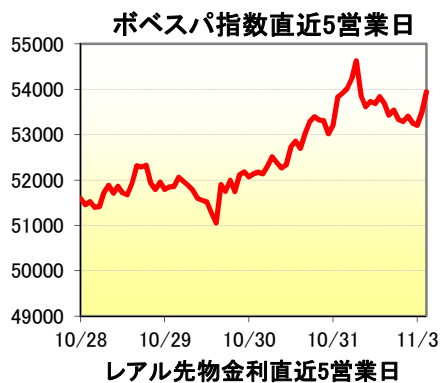
			10月27日	10月28日	10月29日	10月30日	11月3日	Net Chg
Forex	USD/BRL	Spot	2.5210	2.4610	2.4620	2.4030	2.4950	+0.0920
	USD/YEN	Spot	107.77	108.14	108.87	109.28	113.78	+4.50
	EUR/USD	Spot	1.2704	1.2738	1.2639	1.2604	1.2489	-0.0115
	BRL/YEN	Spot	42.75	43.94	44.22	45.48	45.60	+0.12
Swap	Dollar Clean	6MTH(p.a.)	1.3510	1.3250	1.3160	1.2200	1.4280	+0.21
		1Year(p.a.)	1.7570	1.7400	1.7980	1.7020	1.8510	+0.15
	Real Interest	6MTH(p.a.)	11.32	11.30	11.34	11.74	11.81	+0.07
		1Year(p.a.)	11.76	11.71	11.72	12.09	12.25	+0.15
Stock	Bovespa		50,504	52,330	51,049	52,337	53,947	+1,610
Bond	CDS Brazil 5y		167.00	157.69	155.89	148.50	152.75	+4.25
	Global 40		108.275	108.250	108.150	108.050	108.000	-0.05

* これらはインターバンク市場等におけるブラジル市場終了時のインディケーションです。実際のレート提示は弊社担当アカウント・オフィサーまでお問い合わせ下さい。



2. 主要経済指標

イベント	予想	実績	前回
FGV CPI IPC-S	0.46%	0.43%	0.49%
HSBCブラジル製造業PMI	--	49.1	49.3
CNI設備稼働率(季調済)	--	81.30%	80.50%
貿易収支(月次)	-\$1350M	-\$1177M	-\$939M
総輸出	\$18550M	\$18330M	\$19617M
総輸入	\$20000M	\$19507M	\$20556M
自動車販売台数	--	306875.0	296320



3. 要人コメント

なし	
----	--

4. 市況、トピックス

- 本日の為替相場はUS\$1=R\$2.4760で寄り付いた。
- 本日のレアルは寄り付き後買いが優勢となり、直ぐさま本日の高値となるUS\$1=R\$2.4560を付けるも、直後からリスクオフモードの動きが強まり、レアルは一気に2.50前半まで反落した。
- 正午を挟んでレアルは同水準で小幅に推移した後、米ISM製造業景況指数が予想を上回ったことを機に更なるドル買いが見られ、レアルは本日の安値となるUS\$1=R\$2.5080を付けた。
- 引けにかけては再び材料に乏しい展開となり、結局US\$1=R\$2.4950でクローズした。
- 尚、本日早朝に伯中銀による週間エコノミストサーベイが発表され、2014年末の予想ドル・レアルは2.40から2.45に下方修正されたほか、2014年度末のGDP成長率は0.27%から0.24%に下方修正された。

当資料は相場情報の提供を唯一の目的としたもので、投資勧誘を目的としたものではありません。投資の最終決定は投資家ご自身の判断でなさるようお願い致します。当資料は信頼できる情報源から得た情報に基づき作成したものです。その情報の正確性、安全性を保障するものではありません。また、過去の結果が必ずしも将来の結果を暗示するものではありません。当資料は執筆者の見解に基づき作成されたものであり、弊社の統一された見解ではありません。当資料を使用することにより生ずるいかなる種類の損失についても弊社は責任を負いません。