

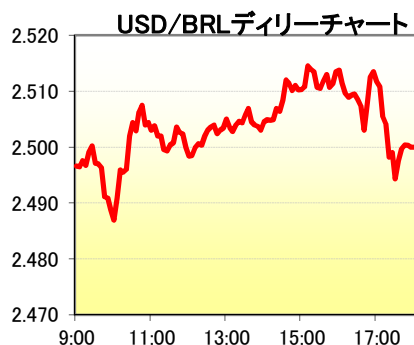
Banco de Tokyo-Mitsubishi UFJ Brasil S/A



1. マーケット・レート

			10月17日	10月20日	10月21日	10月22日	10月23日	Net Chg
Forex	USD/BRL	Spot	2.4350	2.4640	2.4830	2.4870	2.5000	+0.0130
	USD/YEN	Spot	106.88	106.86	106.90	107.15	108.16	+1.01
	EUR/USD	Spot	1.2760	1.2807	1.2715	1.2643	1.2650	+0.0007
	BRL/YEN	Spot	43.89	43.36	43.05	43.08	43.26	+0.18
Swap	Dollar Clean	6MTH(p.a.)	1.4090	1.4810	1.6450	1.6630	1.7320	+0.07
		1Year(p.a.)	1.8290	1.9280	2.1560	2.1230	2.2080	+0.09
	Real Interest	6MTH(p.a.)	11.44	11.52	11.52	11.44	11.47	+0.03
		1Year(p.a.)	11.85	11.97	11.95	11.85	11.92	+0.06
Stock	Bovespa		55,724	54,303	52,432	52,411	50,713	-1,698
Bond	CDS Brazil 5y		154.00	154.00	158.26	167.00	166.00	-1.00
	Global 40		108.400	108.175	108.000	108.350	108.250	-0.10

* これらはインターバンク市場等におけるブラジル市場終了時のインディケーションです。実際のレート提示は弊社担当アカウント・オフィサーまでお問い合わせ下さい。



2. 主要経済指標

イベント	予想	実績	前回
FGV CPI IPC-S	0.49%	0.49%	0.49%
失業率	5.10%	4.90%	5.00%

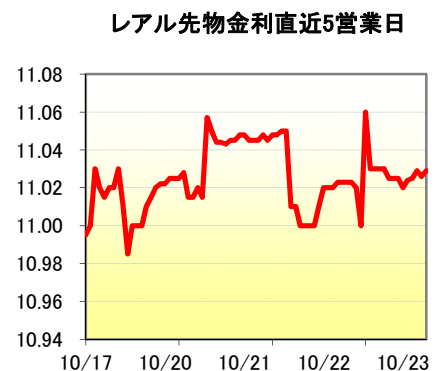


3. 要人コメント

なし	
----	--

4. 市況、トピックス

- 本日の為替相場はUS\$1=R\$2.4960で寄り付いた。
- 本日のレアルは上窓を大きく開けて寄り付いた後、本日の高値となるUS\$1=R\$2.4870まで小反発した。
- しかし直後から午後にかけて再びリスクオフモードの動きが強まり、レアルは2.5000まで下落した。
- 更に引けにかけては新たな世論調査が発表され、ルセフ大統領の支持率が53%に上昇した一方、ネベス氏の支持率は47%に留まる結果となり、レアルは2008年以来に2.5170まで続落、結局US\$1=R\$2.5000でクローズした。



当資料は相場情報の提供を唯一の目的としたもので、投資勧誘を目的としたものではありません。投資の最終決定は投資家ご自身の判断でなさるようお願い致します。当資料は信頼できる情報源から得た情報に基づき作成したものです。その情報の正確性、安全性を保障するものではありません。また、過去の結果が必ずしも将来の結果を暗示するものではありません。当資料は執筆者の見解に基づき作成されたものであり、弊社の統一された見解ではありません。当資料を使用することにより生ずるいかなる種類の損失についても弊社は責任を負いません。