

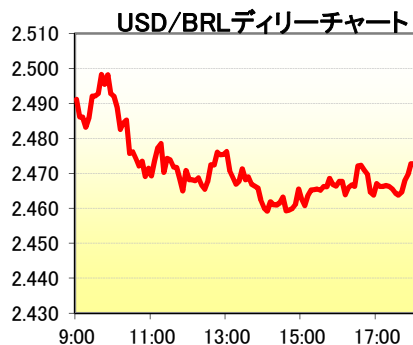
Banco de Tokyo-Mitsubishi UFJ Brasil S/A



1. マーケット・レート

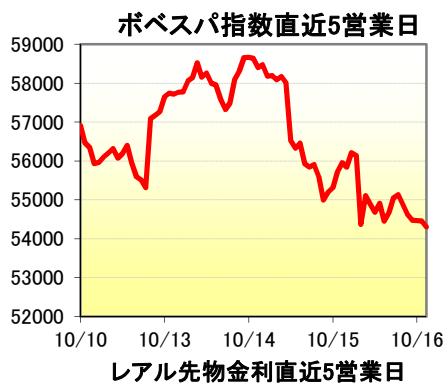
			10月10日	10月13日	10月14日	10月15日	10月16日	Net Chg
Forex	USD/BRL	Spot	2.4290	2.3940	2.4000	2.4580	2.4730	+0.0150
	USD/YEN	Spot	107.66	106.80	107.07	105.95	106.33	+0.38
	EUR/USD	Spot	1.2628	1.2754	1.2661	1.2833	1.2807	-0.0026
	BRL/YEN	Spot	44.32	44.61	44.61	43.11	43.00	-0.11
Swap	Dollar Clean	6MTH(p.a.)	1.4180	1.3820	1.4120	1.3700	1.4120	+0.04
		1Year(p.a.)	1.8460	1.8210	1.7690	1.7180	1.7780	+0.06
	Real Interest	6MTH(p.a.)	11.42	11.01	11.41	11.48	11.51	+0.03
		1Year(p.a.)	11.89	11.80	11.76	11.90	11.94	+0.03
Stock	Bovespa		55,312	57,957	58,015	56,135	54,298	-1,837
Bond	CDS Brazil 5y		159.50	160.93	159.00	165.04	164.17	-0.88
	Global 40		108.700	108.850	108.850	108.500	108.800	+0.30

* これらはインターバンク市場等におけるブラジル市場終了時のインディケーションです。実際のレート提示は弊行担当アカウント・オフィサーまでお問い合わせ下さい。



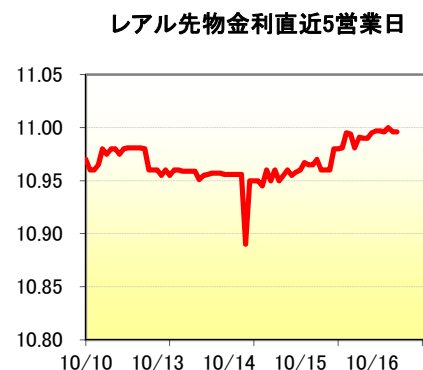
2. 主要経済指標

イベント	予想	実績	前回
FGVインフレ率IGP-10(前月比)	-0.02%	0.02%	0.31%
FGV CPI IPC-S	0.51%	0.49%	0.51%
経済活動(前月比)	0.30%	0.27%	1.50%
経済活動(前年比)	-1.05%	-1.35%	-0.23%



3. 要人コメント

なし	
----	--



4. 市況、トピックス

- 本日の為替相場は\$1=R\$2.4850で寄り付いた。
- 昨日引け後に発表された世論調査でネベス候補の支持率がガルセフ大統領を上回ったことを受けて、政権が交代した場合、為替介入が早々に打ち切られるとの思惑からレアルは前日引けよりも約1%レアル安報方向で寄り付いた。寄り付き後もレアル売りが優勢で、本日の安値となる\$1=R\$2.5060まで下落した。
- 海外市場で株式が下落した流れを受けてボベスパ指数は寄り付きから前日比約3.6%急落したが、株が下げ止まるとレアルにも買戻しが入り、2.47台まで値を戻した。
- 9月米鉱工業生産が予想を大きく上回ったことを受けて米国株式が反発すると、中南米通貨も買い戻され本日の高値となる\$1=R\$2.4560までジリ高となった。
- 引けにかけては短期筋の利食いも出てレアルは反落し、結局\$1=R\$2.4730でクローズした。

当資料は相場情報の提供を唯一の目的としたもので、投資勧誘を目的としたものではありません。投資の最終決定は投資家ご自身の判断でなさるようお願い致します。当資料は信頼できる情報源から得た情報に基づき作成したものです。その情報の正確性、安全性を保障するものではありません。また、過去の結果が必ずしも将来の結果を暗示するものではありません。当資料は執筆者の見解に基づき作成されたものであり、弊社の統一された見解ではありません。当資料を使用することにより生ずるいかなる種類の損失についても弊社は責任を負いません。