

## Banco de Tokyo-Mitsubishi UFJ Brasil S/A



## 1. マーケット・レート

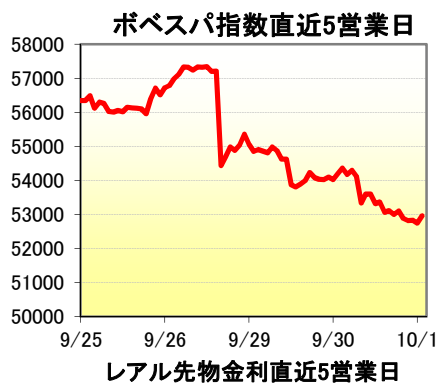
			9月24日	9月25日	9月29日	9月30日	10月1日	Net Chg
Forex	USD/BRL	Spot	2.3830	2.4280	2.4480	2.4470	2.4810	+0.0340
	USD/YEN	Spot	109.04	108.74	109.48	109.66	108.90	-0.76
	EUR/USD	Spot	1.2781	1.2750	1.2686	1.2630	1.2622	-0.0008
	BRL/YEN	Spot	45.75	44.79	44.73	44.82	43.89	-0.93
Swap	Dollar Clean	6MTH(p.a.)	1.0180	1.0880	1.2020	1.2720	1.3600	+0.09
		1Year(p.a.)	1.3450	1.4070	1.5810	1.6230	1.7410	+0.12
	Real Interest	6MTH(p.a.)	11.09	11.12	11.26	11.24	11.26	+0.02
		1Year(p.a.)	11.49	11.57	11.83	11.77	11.86	+0.09
Stock	Bovespa		56,824	55,962	54,625	54,116	52,858	-1,258
Bond	CDS Brazil 5y		153.00	161.00	177.64	175.30	177.14	+1.84
	Global 40		109.100	109.450	109.050	109.225	108.825	-0.40

\* これらはインターバンク市場等におけるブラジル市場終了時のインデケーションです。実際のレート提示は弊行担当アカウント・オフィサーまでお問い合わせ下さい。



## 2. 主要経済指標

イベント	予想	実績	前回
FGV CPI IPC-S	0.46%	0.49%	0.43%
HSBCブラジル製造業PMI	--	49.3	50.2
貿易収支(月次)	-600M	-939M	\$1168M
総輸出	\$19630M	\$19617M	\$20465M
総輸入	\$20500M	\$20556M	\$19297M
CNI設備稼働率(季調済)	--	80.5%	81.0%
自動車販売台数	--	296320	272495



## 3. 要人コメント

なし	
----	--

## 4. 市況、トピックス

- 本日の為替相場はU\$1=R\$2.4630で寄り付いた。
- オープン直後はリアル買いが優勢となり、2.45台半ばまで上昇したが、朝方発表された米ADP雇用統計や9月ISM製造業景況指数が強弱入り混じる中、リアルは方向感なく2.45台前半から後半でのレンジ内取引となった。揉み合う中でリアルは本日の高値となるU\$1=R\$2.4500を示現した。
- その後、大口のリアル売りが出ると、朝方発表された、ルセフ大統領再選の確率が7割まで上昇しているとの報道が蒸し返されるなど、選挙への思惑も相まってリアルは急落した。中銀公表レート発表のタイミングで2.47台後半まで下落したリアルは、9月貿易収支悪化の発表を受けて本日の安値となるU\$1=R\$2.4880を示現した。
- 結局U\$1=R\$2.4810でクローズした。

当資料は相場情報の提供を唯一の目的としたもので、投資勧誘を目的としたものではありません。投資の最終決定は投資家ご自身の判断でなさるようお願い致します。当資料は信頼できる情報源から得た情報に基づき作成したものです。その情報の正確性、安全性を保障するものではありません。また、過去の結果が必ずしも将来の結果を暗示するものではありません。当資料は執筆者の見解に基づき作成されたものであり、弊社の統一された見解ではありません。当資料を使用することにより生ずるいかなる種類の損失についても弊社は責任を負いません。