

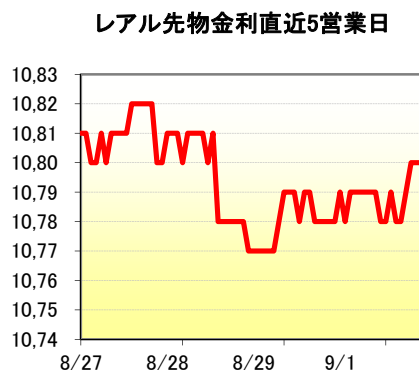
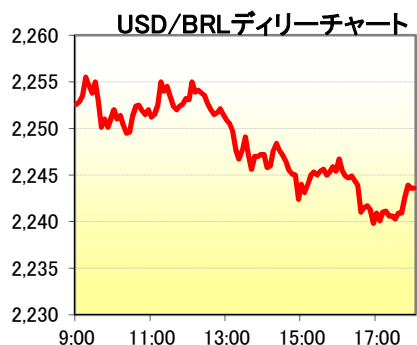
Banco de Tokyo-Mitsubishi UFJ Brasil S/A



1. マーケット・レート

			8月27日	8月28日	8月29日	9月1日	9月2日	Net Chg
Forex	USD/BRL	Spot	2,2470	2,2420	2,2360	2,2460	2,2440	-0,0020
	USD/YEN	Spot	103,88	103,73	104,09	104,35	105,11	+0,76
	EUR/USD	Spot	1,3194	1,3182	1,3132	1,3128	1,3132	+0,0004
	BRL/YEN	Spot	46,23	46,27	46,55	46,46	46,85	+0,39
Swap	Dollar Clean	6MTH(p.a.)	1,0150	1,0590	1,1040	1,0520	1,0960	+0,04
		1Year(p.a.)	1,2660	1,2210	1,2490	1,2550	1,2880	+0,03
	Real Interest	6MTH(p.a.)	10,89	10,86	10,87	10,91	10,90	-0,01
		1Year(p.a.)	11,11	11,09	11,11	11,15	11,18	+0,03
Stock	Bovespa		60.951	60.291	61.288	61.141	61.896	+755
Bond	CDS Brazil 5y		132,25	130,00	126,00	126,00	124,80	-1,20
	Global 40		110,150	110,150	110,050	110,050	110,050	u,c,

* これらはインターバンク市場等におけるブラジル市場終了時のインディケーションです。実際のレート提示は弊社担当アカウント・オフィサーまでお問い合わせ下さい。



2. 主要経済指標

イベント	予想	実績	前回
鉱工業生産(前月比)	0.5%	0.7%	-1.4%
鉱工業生産(前年比)	-3.7%	-3.6%	-7.1%
自動車販売台数(ブラジル)	--	272495	294778

3. 要人コメント

シルバ氏伯大統領候補	中銀には自立性を持って欲しい
------------	----------------

4. 市況、トピックス

- 本日の為替相場は $US\$1=R\2.2540 で寄り付いた。
- 本日は米祝日明けの市場で米ドルが対主要通貨で上昇する中、レアルは下窓を大きく開けて寄り付き、直ぐさま本日の安値となる $US\$1=R\2.2560 を付けた。
- その後伯鉱工業生産が良好な結果となったことからレアルは 2.25 台前半まで買い戻されるも、米 ISM 製造業景況指数が予想を上回った結果、再びドル買い圧力が強まった。
- しかし午後に入ると、明日に発表される可能性が高い世論調査への期待感からレアルは反発、じりじりと 2.24 台前半まで続伸した。
- 引け間際に本日の高値となる $US\$1=R\2.2390 を付け、結局 $US\$1=R\2.2440 でクローズした。

当資料は相場情報の提供を唯一の目的としたもので、投資勧誘を目的としたものではありません。投資の最終決定は投資家ご自身の判断でなさるようお願い致します。当資料は信頼できる情報源から得た情報に基づき作成したものです。その情報の正確性、安全性を保障するものではありません。また、過去の結果が必ずしも将来の結果を暗示するものではありません。当資料は執筆者の見解に基づき作成されたものであり、弊社の統一された見解ではありません。当資料を使用することにより生ずるいかなる種類の損失についても弊社は責任を負いません。