

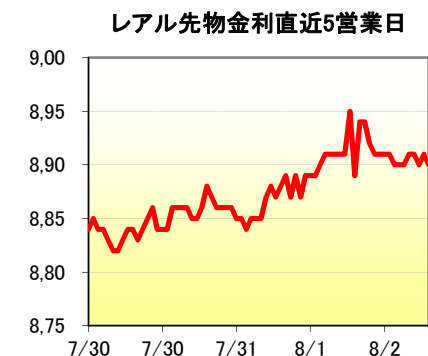
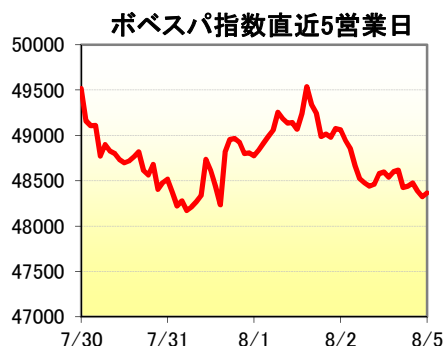
## Banco de Tokyo-Mitsubishi UFJ Brasil S/A



## 1. マーケット・レート

			7月30日	7月31日	8月1日	8月2日	8月5日	Net Chg
Forex	USD/BRL	Spot	2,2810	2,2800	2,3020	2,2790	2,3010	+0,0220
	USD/YEN	Spot	98,07	97,75	99,56	98,94	98,29	-0,65
	EUR/USD	Spot	1,3267	1,3309	1,3201	1,3279	1,3258	-0,0021
	BRL/YEN	Spot	42,96	42,93	43,21	43,26	42,62	-0,64
Swap	Dollar Clean	6MTH(p.a.)	1,20	1,23	1,23	1,22	1,18	-0,03
		1Year(p.a.)	1,40	1,43	1,44	1,40	1,37	-0,04
	Real Interest	6MTH(p.a.)	8,96	8,91	9,02	9,01	8,98	-0,03
		1Year(p.a.)	9,25	9,23	9,47	9,40	9,36	-0,04
Stock	Bovespa		48.562	48.234	49.141	48.474	48.436	-38
Bond	CDS Brazil 5y		190,12	186,62	186,83	181,29	181,29	u,c,
	Global 40		119,000	119,000	119,000	119,000	119,000	u,c,

\* これらはインターバンク市場等におけるブラジル市場終了時のインディケーションです。実際のレート提示は弊社担当アカウント・オフィサーまでお問い合わせ下さい。



## 2. 主要経済指標

イベント	予想	実績	前回
PMIサービス業		50.3	51.0

## 3. 要人コメント

なし	
----	--

## 4. 市況、トピックス

- 本日の為替相場は US\$1=R\$2.2880 で寄り付いた。
- 本日のレアルは寄り付き直後、高値となる US\$1=R\$2.2870 を付けた。
- しかし特段材料に乏しい中、大口の資金流出の噂が聞かれるとレアルは売りに転じ、正午を挟んで 2.30 台半ばまで反落した。
- 午後 2 時前には本日の安値となる US\$1=R\$2.3060 を付けた後、引けにかけてやや小反発し、結局 US\$1=R\$2.3010 でクローズした。
- 尚、本日早朝に伯中銀による週間エコノミストサーベイが発表され、2013 年度 GDP 予想成長率は 2.28% から 2.24% に下方修正された。

当資料は相場情報の提供を唯一の目的としたもので、投資勧誘を目的としたものではありません。投資の最終決定は投資家ご自身の判断でなさるようお願い致します。当資料は信頼できる情報源から得た情報に基づき作成したもので、その情報の正確性、安全性を保障するものではありません。また、過去の結果が必ずしも将来の結果を暗示するものではありません。当資料は執筆者の見解に基づき作成されたものであり、弊社の統一された見解ではありません。当資料を使用することにより生ずるいかなる種類の損失についても弊社は責任を負いません。