

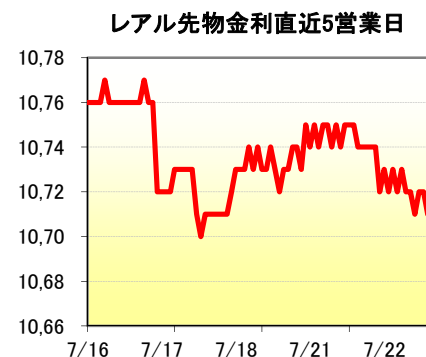
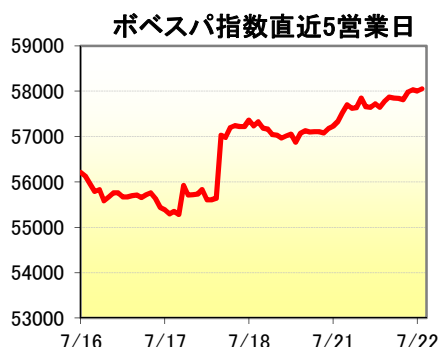
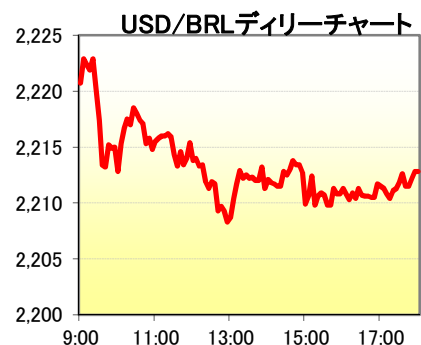
Banco de Tokyo-Mitsubishi UFJ Brasil S/A



1. マーケット・レート

| | | | 7月16日 | 7月17日 | 7月18日 | 7月21日 | 7月22日 | Net Chg |
|-------|---------------|-------------|---------|---------|---------|---------|---------|---------|
| Forex | USD/BRL | Spot | 2,2240 | 2,2580 | 2,2260 | 2,2210 | 2,2130 | -0,0080 |
| | USD/YEN | Spot | 101,69 | 101,20 | 101,34 | 101,39 | 101,46 | +0,07 |
| | EUR/USD | Spot | 1,3525 | 1,3527 | 1,3524 | 1,3523 | 1,3466 | -0,0057 |
| | BRL/YEN | Spot | 45,73 | 44,81 | 45,52 | 45,65 | 45,85 | +0,20 |
| Swap | Dollar Clean | 6MTH(p.a.) | 1,0100 | 0,9520 | 1,0240 | 0,9690 | 1,0330 | +0,06 |
| | | 1Year(p.a.) | 1,0370 | 0,9880 | 1,1710 | 1,1340 | 1,1590 | +0,03 |
| | Real Interest | 6MTH(p.a.) | 10,76 | 10,70 | 10,74 | 10,74 | 10,72 | -0,02 |
| | | 1Year(p.a.) | 10,84 | 10,77 | 10,83 | 10,83 | 10,79 | -0,04 |
| Stock | Bovespa | | 55.717 | 55.638 | 57.013 | 57.634 | 57.983 | +349 |
| Bond | CDS Brazil 5y | | 148,00 | 149,96 | 141,00 | 138,40 | 132,25 | -6,15 |
| | Global 40 | | 111,000 | 111,000 | 111,050 | 111,200 | 111,000 | -0,20 |

* これらはインターバンク市場等におけるブラジル市場終了時のインディケーションです。実際のレート提示は弊社担当アカウント・オフィサーまでお問い合わせ下さい。



2. 主要経済指標

| イベント | 予想 | 実績 | 前回 |
|----------------------|-------|-------|-------|
| IBGEインフレ率IPCA-15(前月) | 0.21% | 0.17% | 0.47% |
| IBGEインフレ率IPCA-15(前年) | 6.56% | 6.51% | 6.41% |

3. 要人コメント

| | |
|----|--|
| なし | |
|----|--|

4. 市況、トピックス

- 本日の為替相場は US\$1=R\$2. 2230 で寄り付いた。
- 本日はマレーシア航空機撃墜をめぐりリスクオフモードが少し改善され、株式市場を中心にリスク資産の買い戻しが見られた。
- レアルは寄付き後リスク資産買いの動きにつられて一気に買いが見られ 2. 21 台前半を付けた。
- 更に PTAX 決定に向けてのレアル買いが見られると正午を挟んでレアルは本日の高値となる US\$1=R\$2. 2080 まで上値を拡大した。
- 午後にかけては特段材料に乏しい展開となりレアルは 2. 2100 を中心に推移し、結局 US\$1=R\$2. 2130 でクローズした。

当資料は相場情報の提供を唯一の目的としたもので、投資勧誘を目的としたものではありません。投資の最終決定は投資家ご自身の判断でなさるようお願い致します。当資料は信頼できる情報源から得た情報に基づき作成したものです、その情報の正確性、安全性を保障するものではありません。また、過去の結果が必ずしも将来の結果を暗示するものではありません。当資料は執筆者の見解に基づき作成されたものであり、弊社の統一された見解ではありません。当資料を使用することにより生ずるいかなる種類の損失についても弊社は責任を負いません。