

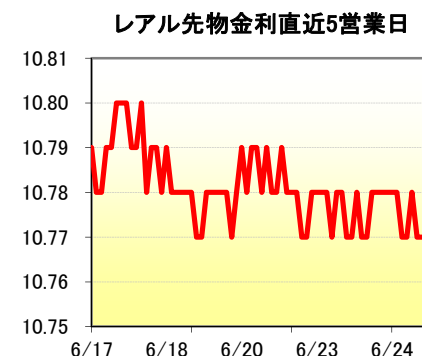
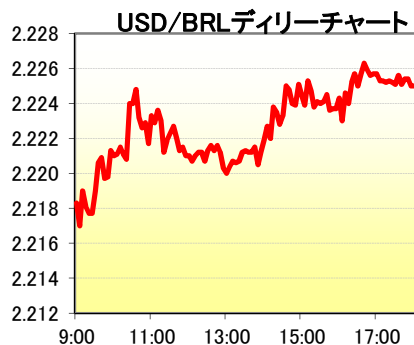
## Banco de Tokyo-Mitsubishi UFJ Brasil S/A



## 1. マーケット・レート

			6月17日	6月18日	6月20日	6月23日	6月24日	Net Chg
Forex	USD/BRL	Spot	2.2540	2.2280	2.2300	2.2200	2.2250	+0.0050
	USD/YEN	Spot	102.18	101.91	102.08	101.91	101.96	+0.05
	EUR/USD	Spot	1.3544	1.3591	1.3600	1.3593	1.3607	+0.0014
	BRL/YEN	Spot	445.33	45.75	45.78	45.91	45.82	-0.09
Swap	Dollar Clean	6MTH(p.a.)	0.9500	0.9350	0.9510	0.8500	0.9120	+0.06
		1Year(p.a.)	1.1700	1.1800	1.2050	1.2000	1.1320	-0.07
	Real Interest	6MTH(p.a.)	10.79	10.76	10.77	10.77	10.76	-0.01
		1Year(p.a.)	10.97	10.92	10.94	10.91	10.91	-0.01
Stock	Bovespa		54,189	55,203	54,638	54,310	54,281	-29
Bond	CDS Brazil 5y		136.00	137.00	142.00	141.00	140.08	-0.92
	Global 40		112.050	111.950	111.950	112.300	111.825	-0.47

\* これらはインターバンク市場等におけるブラジル市場終了時のインディケーションです。実際のレート提示は弊行担当アカウント・オフィサーまでお問い合わせ下さい。



## 2. 主要経済指標

イベント	予想	実績	前回
経常収支	-\$6605M	-\$6635M	-\$8291M
対内直接投資	\$5200M	\$5963M	\$5233M
貿易収支(週次)	--	\$585M	\$837M
登録雇用創出合計	88000	58836	105384

## 3. 要人コメント

ディアス労働雇用相	政府は5月の雇用者数をより高く見込んでいた。6月の雇用創出数の改善を見込んでいる。
-----------	---

## 4. 市況、トピックス

- 本日の為替相場はU\$1=R\$2.2200で寄り付いた。
- オープン直後はリアル買いが優勢となり高値となるU\$1=R\$2.2160をつけるも、直ぐにオープン近辺まで反落した
- その後発表された5月经常赤字が予想よりも膨らんだこともあり、リアルは軟調推移した。更に6月米消費者信頼感指数や5月米新築住宅販売が予想を上回ったことでドル全面高となると、リアルは2.22台半ばまで下落した。
- 一時は2.22丁度近辺まで反発する場面も見られたが、5月の登録雇用創出合計が市場予想を大幅に下回り、伯主要株価指数が軟調に転じると、リアルは再び下落し、安値となるU\$1=R\$2.2260までジリ安の展開になった。
- 結局、U\$1=R\$2.2250でクローズした。

当資料は相場情報の提供を唯一の目的としたもので、投資勧誘を目的としたものではありません。投資の最終決定は投資家ご自身の判断でなさるようお願い致します。当資料は信頼できる情報源から得た情報に基づき作成したものです。その情報の正確性、安全性を保障するものではありません。また、過去の結果が必ずしも将来の結果を暗示するものではありません。当資料は執筆者の見解に基づき作成されたものであり、弊社の統一された見解ではありません。当資料を使用することにより生ずるいかなる種類の損失についても弊社は責任を負いません。