

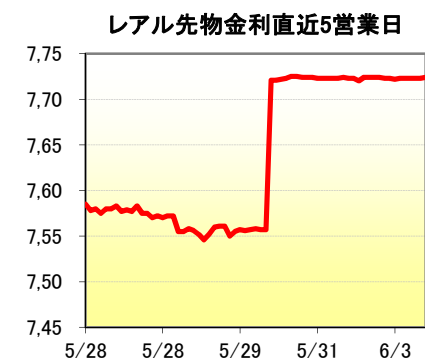
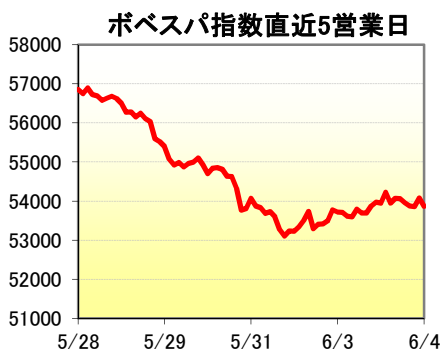
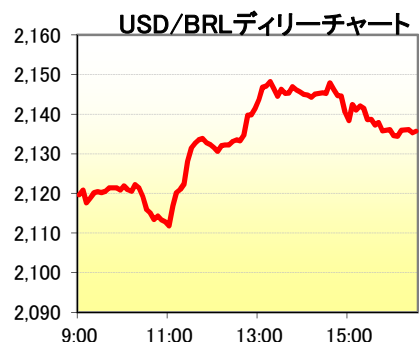
Banco de Tokyo-Mitsubishi UFJ Brasil S/A



1. マーケット・レート

			5月28日	5月29日	5月31日	6月3日	6月4日	Net Chg
Forex	USD/BRL	Spot	2,0700	2,1090	2,1440	2,1270	2,1360	+0,0090
	USD/YEN	Spot	102,35	101,18	100,45	99,49	100,04	+0,55
	EUR/USD	Spot	1,2875	1,2934	1,2991	1,3073	1,3078	+0,0005
	BRL/YEN	Spot	49,33	47,93	46,92	46,84	47,08	+0,24
Swap	Dollar Clean	6MTH(p.a.)	1,11	1,11	1,13	1,10	0,96	-0,15
		1Year(p.a.)	1,31	1,26	1,31	1,29	1,20	-0,09
	Real Interest	6MTH(p.a.)	8,06	8,04	8,34	8,38	8,37	-0,01
		1Year(p.a.)	8,34	8,26	8,67	8,70	8,69	-0,01
Stock	Bovespa		56.036	54.635	53.506	53.944	54.018	+74
Bond	CDS Brazil 5y		134,48	142,03	146,33	146,33	150,18	+3,85
	Global 40		120,700	120,700	120,525	120,425	120,425	u,c,

* これらはインターバンク市場等におけるブラジル市場終了時のインディケーションです。実際のレート提示は弊社担当アカウント・オフィサーまでお問い合わせ下さい。



2. 主要経済指標

イベント	予想	実績	前回
鉱工業生産 (季調済/前月比, 4月)	1.0%	1.8%	0.8%
鉱工業生産 (季調前/前年比, 4月)	7.4%	8.4%	-3.6%

3. 要人コメント

メンデス伯中銀 ディレクター	レアルが他のエマージング通貨よりも大きく下落した場合には中銀は行動を起こす
-------------------	---------------------------------------

4. 市況、トピックス

- 本日の為替相場は $US\$1=R\2.1260 で寄り付いた。
- 本日のレアルは寄り付き後、2.1200 を中心に小幅に推移した後、本日の高値となる $US\$1=R\2.1110 まで買い進まれた。
- その後、メンデス伯中銀ディレクターが「レアルは他のエマージング通貨と同様に下落し、中銀の出番はない」とコメントしたことを受けてレアルは一気に 2.1350 まで下落した後、午後 1 時には本日の安値となる $US\$1=R\2.1490 まで下値を拡大した。
- 午後にかけては暫く 2.14 台半ばで推移したが、メンデス伯中銀ディレクターが「レアルが他のエマージング通貨よりも大きく下落した場合には中銀は行動を起こす」と追加コメントが伝わるとレアルはじりじりと反発し、結局 $US\$1=R\2.1360 でクローズした。

当資料は相場情報の提供を唯一の目的としたもので、投資勧誘を目的としたものではありません。投資の最終決定は投資家ご自身の判断でなさるようお願い致します。当資料は信頼できる情報源から得た情報に基づき作成したものです。その情報の正確性、安全性を保障するものではありません。また、過去の結果が必ずしも将来の結果を暗示するものではありません。当資料は執筆者の見解に基づき作成されたものであり、弊社の統一された見解ではありません。当資料を使用することにより生ずるいかなる種類の損失についても弊社は責任を負いません。