

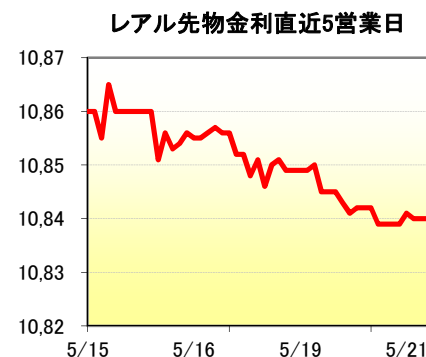
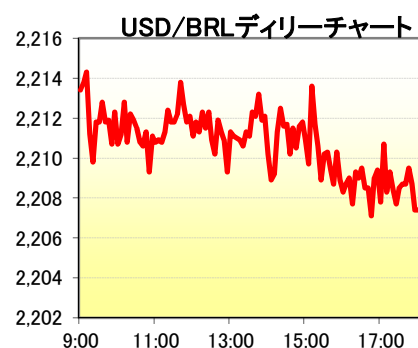
## Banco de Tokyo-Mitsubishi UFJ Brasil S/A



## 1. マーケット・レート

			5月15日	5月16日	5月19日	5月20日	5月21日	Net Chg
Forex	USD/BRL	Spot	2,2200	2,2150	2,2070	2,2160	2,2070	-0,0090
	USD/YEN	Spot	101,57	101,51	101,49	101,35	101,40	+0,05
	EUR/USD	Spot	1,3711	1,3694	1,3709	1,3700	1,3686	-0,0014
	BRL/YEN	Spot	45,76	45,83	45,99	45,74	45,94	+0,20
Swap	Dollar Clean	6MTH(p.a.)	0,9130	0,8970	0,9300	0,9600	0,9200	-0,04
		1Year(p.a.)	1,1630	1,1590	1,1870	1,2100	1,1600	-0,05
	Real Interest	6MTH(p.a.)	10,95	10,95	10,91	10,90	10,88	-0,02
		1Year(p.a.)	11,28	11,27	11,25	11,25	11,19	-0,06
Stock	Bovespa		53.856	53.976	53.353	52.366	52.203	-163
Bond	CDS Brazil 5y		153,15	153,29	150,71	156,00	154,00	-2,00
	Global 40		112,500	112,650	112,500	112,375	112,250	-0,13

\* これらはインターバンク市場等におけるブラジル市場終了時のインディケーションです。実際のレート提示は弊社担当アカウント・オフィサーまでお問い合わせ下さい。



## 2. 主要経済指標

イベント	予想	実績	前回
IBGEインフレ率IPCA-15(前月比)	0.56%	0.58%	0.78%
IBGEインフレ率IPCA-15(前年比)	6.29%	6.31%	6.19%

## 3. 要人コメント

なし	
----	--

## 4. 市況、トピックス

- 本日の為替相場はUS\$1=R\$2.2150で寄り付いた。
- 本日のレアルは寄り付き後直ぐさま本日の安値となるUS\$1=R\$2.2160を付けたが、直後から終日にかけて米FOMCを控えて様子見する投資家が多く見られ、レアルは2.20台半ばから2.21台半ばまでの小幅なレンジ内での推移となった。
- 引けにかけて本日の高値となるUS\$1=R\$2.2170を付けた後、結局同水準でクローズした。

当資料は相場情報の提供を唯一の目的としたもので、投資勧誘を目的としたものではありません。投資の最終決定は投資家ご自身の判断でなさるようお願い致します。当資料は信頼できる情報源から得た情報に基づき作成したものです。その情報の正確性、安全性を保障するものではありません。また、過去の結果が必ずしも将来の結果を暗示するものではありません。当資料は執筆者の見解に基づき作成されたものであり、弊社の統一された見解ではありません。当資料を使用することにより生ずるいかなる種類の損失についても弊社は責任を負いません。