

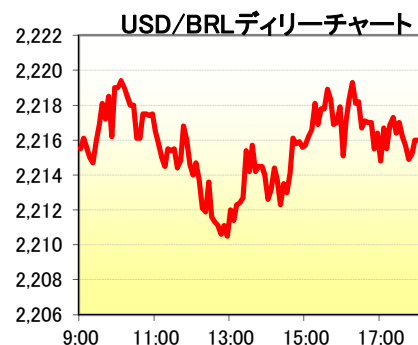
Banco de Tokyo-Mitsubishi UFJ Brasil S/A



1. マーケット・レート

| | | | 5月14日 | 5月15日 | 5月16日 | 5月19日 | 5月20日 | Net Chg |
|-------|---------------|-------------|---------|---------|---------|---------|---------|---------|
| Forex | USD/BRL | Spot | 2,2020 | 2,2200 | 2,2150 | 2,2070 | 2,2160 | +0,0090 |
| | USD/YEN | Spot | 101,88 | 101,57 | 101,51 | 101,49 | 101,35 | -0,14 |
| | EUR/USD | Spot | 1,3713 | 1,3711 | 1,3694 | 1,3709 | 1,3700 | -0,0009 |
| | BRL/YEN | Spot | 46,26 | 45,76 | 45,83 | 45,99 | 45,74 | -0,25 |
| Swap | Dollar Clean | 6MTH(p.a.) | 0,8850 | 0,9130 | 0,8970 | 0,9300 | 0,9600 | +0,03 |
| | | 1Year(p.a.) | 1,1090 | 1,1630 | 1,1590 | 1,1870 | 1,2100 | +0,02 |
| | Real Interest | 6MTH(p.a.) | 10,93 | 10,95 | 10,95 | 10,91 | 10,90 | -0,01 |
| | | 1Year(p.a.) | 11,27 | 11,28 | 11,27 | 11,25 | 11,25 | -0,01 |
| Stock | Bovespa | | 54.413 | 53.856 | 53.976 | 53.353 | 52.366 | -987 |
| Bond | CDS Brazil 5y | | 149,31 | 153,15 | 153,29 | 150,71 | 156,00 | +5,29 |
| | Global 40 | | 112,700 | 112,500 | 112,650 | 112,500 | 112,375 | -0,13 |

* これらはインターバンク市場等におけるブラジル市場終了時のインディケーションです。実際のレート提示は弊社担当アカウント・オフィサーまでお問い合わせ下さい。



2. 主要経済指標

| | イベント | 予想 | 実績 | 前回 |
|----|------|----|----|----|
| なし | | | | |

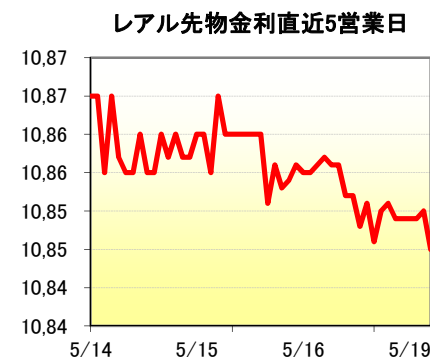


3. 要人コメント

| | |
|----|--|
| なし | |
|----|--|

4. 市況、トピックス

- 本日の為替相場はU\$1=R\$2.2150で寄り付いた。
- 本日のレアルは寄り付き後直ぐさま本日の安値となるU\$1=R\$2.2200まで売られたが、直後から反発、正午に向けてじりじりと買い戻される展開となった。
- しかし昨日に続き特段材料に乏しく流動性も限定的となる中、レアルは2.21台後半までやや反落、結局U\$1=R\$2.2160でクローズした。



当資料は相場情報の提供を唯一の目的としたもので、投資勧誘を目的としたものではありません。投資の最終決定は投資家ご自身の判断でなさるようお願い致します。当資料は信頼できる情報源から得た情報に基づき作成したものです、その情報の正確性、安全性を保障するものではありません。また、過去の結果が必ずしも将来の結果を暗示するものではありません。当資料は執筆者の見解に基づき作成されたものであり、弊社の統一された見解ではありません。当資料を使用することにより生ずるいかなる種類の損失についても弊社は責任を負いません。