

## Banco de Tokyo-Mitsubishi UFJ Brasil S/A



## 1. マーケット・レート

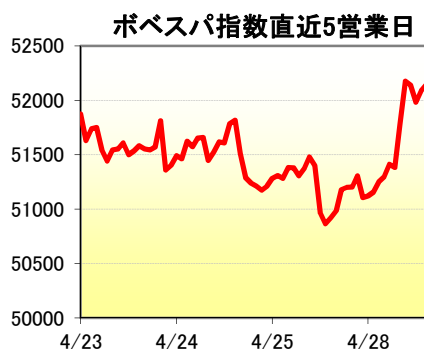
			4月23日	4月24日	4月25日	4月28日	4月29日	Net Chg
Forex	USD/BRL	Spot	2,2230	2,2150	2,2440	2,2240	2,2360	+0,0120
	USD/YEN	Spot	102,43	102,32	102,15	102,49	102,64	+0,15
	EUR/USD	Spot	1,3817	1,3828	1,3834	1,3852	1,3812	-0,0040
	BRL/YEN	Spot	46,08	46,19	45,53	46,09	45,90	-0,19
Swap	Dollar Clean	6MTH(p.a.)	0,7330	0,7860	0,7670	0,6940	0,6120	-0,08
		1Year(p.a.)	1,1070	1,0870	1,0430	0,9840	0,9350	-0,05
	Real Interest	6MTH(p.a.)	10,92	10,92	10,96	10,94	10,95	+0,01
		1Year(p.a.)	11,26	11,27	11,33	11,31	11,33	+0,02
Stock	Bovespa		51.570	51.817	51.399	51.384	51.839	+455
Bond	CDS Brazil 5y		153,00	152,91	157,00	154,00	149,00	-5,00
	Global 40		113,025	113,000	113,025	113,000	113,300	+0,30

\* これらはインターバンク市場等におけるブラジル市場終了時のインディケーションです。実際のレート提示は弊社担当アカウント・オフィサーまでお問い合わせ下さい。



## 2. 主要経済指標

イベント	予想	実績	前回
FGVインフIGPM(前月比)	0.81%	0.78%	1.67%
FGVインフIGPM(前年比)	8.01%	7.98%	7.30%
ローン残高(前月比)	--	1.0%	0.5%
融資残高	--	2760B	2732B
個人ローン・デフォルト率	--	6.5%	6.5%



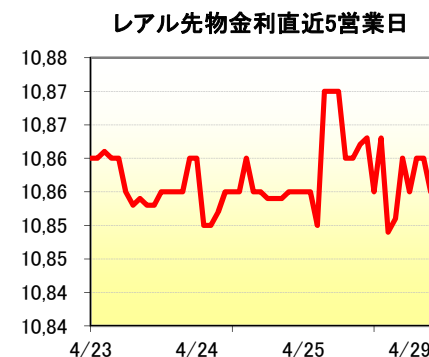
## 3. 要人コメント

マンテガ伯財務相

ブラジルのGDPは2.3%成長するだろう。

## 4. 市況、トピックス

- 本日の為替相場は  $US\$1=R\$2.2240$  で寄り付いた。
- 本日は伯大統領選挙の世論調査を控えて、ルセフ大統領の支持率が低下するとの見方が強くリアルは寄り付き後買いが優勢となった。
- 世論調査の結果では予測通りルセフ大統領の支持率が前月比で6.7%低下し、37%となったことを受けてリアルは本日の高値となる  $US\$1=R\$2.2090$  まで買い進まれた。
- しかし直後から利益確定と思しきドル買いが見られるとリアルはじりじりと反落、結局本日の安値となる  $US\$1=R\$2.2360$  でクローズした。



当資料は相場情報の提供を唯一の目的としたもので、投資勧誘を目的としたものではありません。投資の最終決定は投資家ご自身の判断でなさるようお願い致します。当資料は信頼できる情報源から得た情報に基づき作成したものです。その情報の正確性、安全性を保障するものではありません。また、過去の結果が必ずしも将来の結果を暗示するものではありません。当資料は執筆者の見解に基づき作成されたものであり、弊社の統一された見解ではありません。当資料を使用することにより生ずるいかなる種類の損失についても弊社は責任を負いません。