

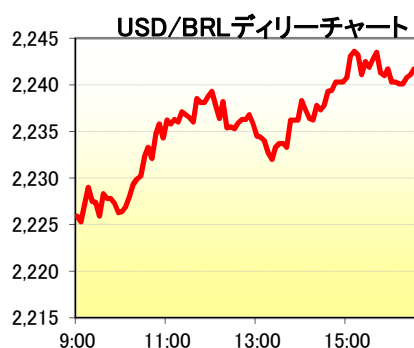
Banco de Tokyo-Mitsubishi UFJ Brasil S/A



1. マーケット・レート

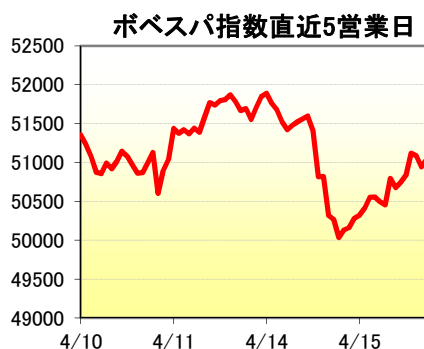
			4月10日	4月11日	4月14日	4月15日	4月16日	Net Chg
Forex	USD/BRL	Spot	2,2030	2,2190	2,2160	2,2340	2,2420	+0,0080
	USD/YEN	Spot	101,53	101,62	101,84	101,85	102,25	+0,40
	EUR/USD	Spot	1,3888	1,3883	1,3820	1,3811	1,3817	+0,0006
	BRL/YEN	Spot	46,02	45,80	46,00	45,61	45,59	-0,02
Swap	Dollar Clean	6MTH(p.a.)	0,8960	0,9240	0,8940	0,8580	0,8880	+0,03
		1Year(p.a.)	1,2440	1,2490	1,2490	1,1960	1,2140	+0,02
	Real Interest	6MTH(p.a.)	10,95	10,99	10,97	10,96	10,97	+0,00
		1Year(p.a.)	11,31	11,32	11,37	11,40	11,34	-0,06
Stock	Bovespa		51.127	51.867	51.597	50.454	51.201	+746
Bond	CDS Brazil 5y		157,00	158,00	161,00	158,00	158,00	u,c,
	Global 40		113,200	113,200	113,200	113,000	113,000	u,c,

* これらはインターバンク市場等におけるブラジル市場終了時のインディケーションです。実際のレート提示は弊社担当アカウント・オフィサーまでお問い合わせ下さい。



2. 主要経済指標

イベント	予想	実績	前回
IGP-M Inflation 2nd Preview	0.77%	0.83%	1.41%
FGV CPI IPC-S	0.92%	0.86%	0.96%
経済活動(前月比)	0.30%	0.24%	2.35%
経済活動(前年比)	3.90%	4.04%	0.93%

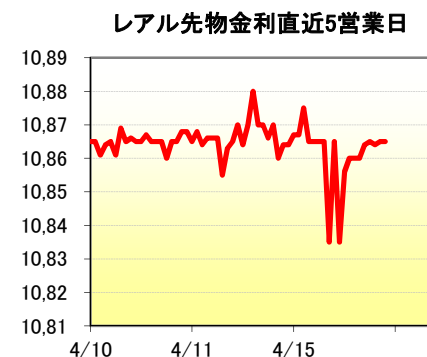


3. 要人コメント

ハミルトン 伯中銀ディレクター	ブラジルの金融政策は適切にワークしている
--------------------	----------------------

4. 市況、トピックス

- 本日の為替相場は $US\$1=R\2.2380 で寄り付いた。
- 本日のレアルは中国の経済成長率が市場予想を上回ったことでリスク資産の買いが見られ、レアルは寄り付き後一気に買いが優勢となった。
- レアルは直ぐさま本日の高値となる $US\$1=R\2.2240 を付けたが、米鉱工業生産指数が予想比良好となったことからドルが上昇、レアルは正午にかけてじりじりと反落した。
- 午後にかけてレアルは一時小反発するも、再びレアル売り圧力が強まった結果、本日の安値となる $US\$1=R\2.2460 を付け、結局 $US\$1=R\2.2420 でクローズした。



当資料は相場情報の提供を唯一の目的としたもので、投資勧誘を目的としたものではありません。投資の最終決定は投資家ご自身の判断でなさるようお願い致します。当資料は信頼できる情報源から得た情報に基づき作成したものです。その情報の正確性、安全性を保障するものではありません。また、過去の結果が必ずしも将来の結果を暗示するものではありません。当資料は執筆者の見解に基づき作成されたものであり、弊社の統一された見解ではありません。当資料を使用することにより生ずるいかなる種類の損失についても弊社は責任を負いません。