

Banco de Tokyo-Mitsubishi UFJ Brasil S/A



1. マーケット・レート

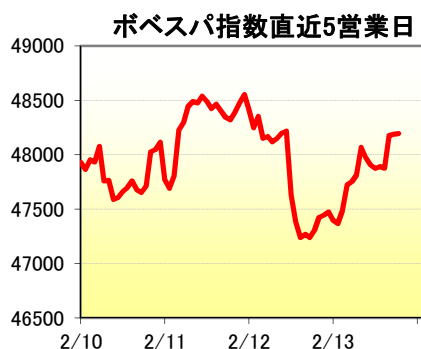
			2月10日	2月11日	2月12日	2月13日	2月14日	Net Chg
Forex	USD/BRL	Spot	2,4070	2,4030	2,4210	2,4050	2,3840	-0,0210
	USD/YEN	Spot	102,20	102,64	102,48	102,27	101,88	-0,39
	EUR/USD	Spot	1,3635	1,3638	1,3638	1,3592	1,3680	+0,0088
	BRL/YEN	Spot	42,41	42,77	42,24	42,72	42,66	-0,06
Swap	Dollar Clean	6MTH(p.a.)	1,4750	1,4590	1,4050	1,4230	1,4150	-0,01
		1Year(p.a.)	1,9710	1,9980	1,9460	1,9530	1,9560	+0,00
	Real Interest	6MTH(p.a.)	11,03	11,04	11,08	11,08	11,04	-0,04
		1Year(p.a.)	11,41	11,43	11,50	11,48	11,42	-0,06
Stock	Bovespa		47.711	48.463	48.217	47.813	48.201	+388
Bond	CDS Brazil 5y		206,25	206,25	206,25	206,25	206,25	u,c,
	Global 40		113,900	113,975	113,950	113,975	113,650	-0,32

* これらはインターバンク市場等におけるブラジル市場終了時のインディケーションです。実際のレート提示は弊社担当アカウント・オフィサーまでお問い合わせ下さい。



2. 主要経済指標

イベント	予想	実績	前回
小売売上高(前月比)	0.3%	-0.2%	0.6%
小売売上高(前年比)	5.0%	4.0%	7.1%
広義小売売上高(前年比)	5.5%	2.9%	6.0%

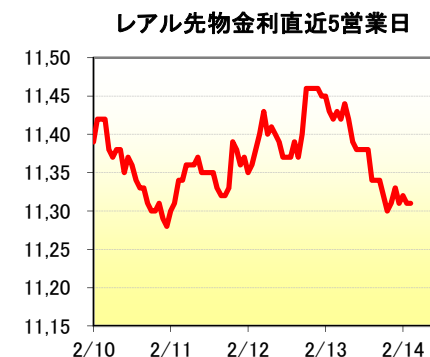


3. 要人コメント

なし	
----	--

4. 市況、トピックス

- 本日の為替相場は $US\$1=R\2.4230 で寄り付いた。
- 本日のレアルは寄り付き後直ぐさま本日の安値となる $US\$1=R\2.4270 を付けたが、レアルは他のエマージング通貨と比較して売られ過ぎ感から反発、2.42 台前半まで買い戻された。
- 更に米 1 月の小売売上高が 2012 年 6 月以来の大幅減となったほか、新規失業保険申請件数が増加したことから米資産購入縮小観測が弱まり、ドルが大きく下落、レアルはじりじりと続伸した。
- 引け間際にレアルは本日の高値となる $US\$1=R\2.3980 を付け、結局 $US\$1=R\2.4050 でクローズした。



当資料は相場情報の提供を唯一の目的としたもので、投資勧誘を目的としたものではありません。投資の最終決定は投資家ご自身の判断でなさるようお願い致します。当資料は信頼できる情報源から得た情報に基づき作成したものです。その情報の正確性、安全性を保障するものではありません。また、過去の結果が必ずしも将来の結果を暗示するものではありません。当資料は執筆者の見解に基づき作成されたものであり、弊社の統一された見解ではありません。当資料を使用することにより生ずるいかなる種類の損失についても弊社は責任を負いません。