



Banco de Tokyo-Mitsubishi UFJ Brasil S/A

Treasury Department
Av. Paulista, 1274 – Bela Vista
São Paulo, SP – 01310-925

1. マーケット・レート

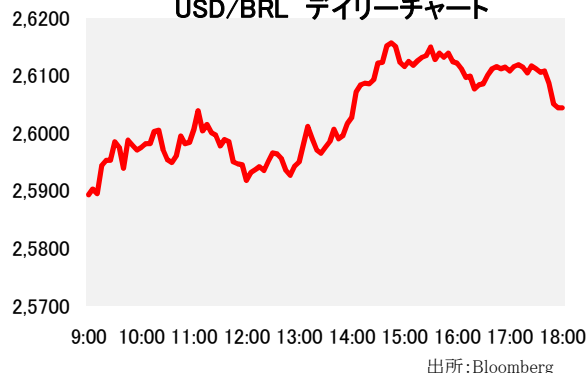
			1月23日	1月26日	1月27日	1月28日	1月29日	Net Chg
為替	USD/BRL	Spot	2,5800	2,5840	2,5740	2,5770	2,6040	+0,0270
	BRL/JPY	Spot	45,62	45,80	45,77	45,67	45,43	-0,24
	EUR/USD	Spot	1,1245	1,1266	1,1375	1,1309	1,1309	u,c,
	USD/JPY	Spot	117,75	118,46	117,80	117,69	118,37	+0,68
金利	Brazil DI	6MTH(p.a.)	12,542	12,330	12,555	12,551	12,546	-0,005
	Future	1Year(p.a.)	12,668	12,685	12,655	12,675	12,665	-0,011
	On-shore	6MTH(p.a.)	1,641	1,721	1,712	1,618	1,580	-0,038
	USD	1Year(p.a.)	2,018	2,138	2,108	2,000	1,960	-0,040
株式	Bovespa指数		48.775	48.577	48.591	47.695	47.762	68
CDS	CDS Brazil 5y		195,45	195,85	199,87	208,70	212,70	+4,00
商品	CRB指数		216,609	216,047	217,913	214,987	212,643	-2,34

* これらはインターバンク市場等におけるブラジル市場終了時のインディケーションです。実際のレート提示は弊社担当アカウント・オフィサーまでお問い合わせ下さい。

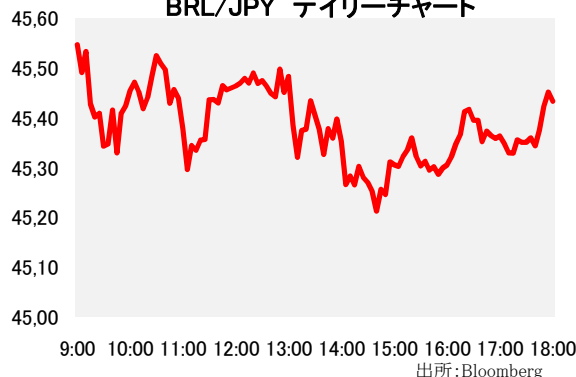
2. 主要経済指標

イベント	予想	実績	前回
FGVインフIGPM(前月比)	0.60%	0.76%	0.62%
FGVインフIGPM(前年比)	3.82%	3.98%	3.69%
失業率	4.7%	4.3%	4.8%
中央政府財政収支	9.0B	1.0B	-6.7B
(米)新規失業保険申請件数	300K	265K	308K
(米)失業保険継続受給者数	2405K	2385K	2456K
(米)ブルームバーグ消費者信頼感指数	--	47.3	44.7
(米)中古住宅販売仮契約	0.5%	-3.7%	0.6%

USD/BRL デイリーチャート



BRL/JPY デイリーチャート



3. 要人コメント

ブラガ拍鉱山 エネルギー省	エネルギーは他の地域から転送から 可能だが、水は不可能である
------------------	-----------------------------------

4. トピックス

- 本日の為替相場は2.5760で寄り付いた。
- 本日の朝方にCOPOM議事録が発表されインフレ懸念が強く見られたが次回のCOPOMでの利上げペースは0.25%となる可能性が高まった他、今年のGDPが潜在成長率を下回ることが示唆された。
- 更にブラジル中央政府基礎的財政収支が発表され、予想を大きく下回ったことが嫌気されるとレアルは本日の高値で寄り付いた後、2.60台前半まで急落した。
- また、米新規失業保険申請件数は約15年振りの低水準となるなど、海外シナリオもレアル相場には不利となり、午後にはレアル安圧力が強ま展開となった。
- レアルは本日の安値となる2.6160を付した後、結局2.6040でクローズした。

当資料は一般的な情報提供のみを目的として作成されたものであり、特定のお客様のニーズ、財務状況又は投資対象に対応することを意図しておりません。また、当資料は、適用法令上許容される範囲内でのみ利用可能であり、当資料の頒布を制約する法令が存在する地域の方によって利用されることを意図しておりません。当資料内のいかなる情報又は意見も、預金、有価証券、デリバティブ取引その他の金融商品の売買、投資、保有などを勧誘又は推奨するものではありません。資料は信頼できるとされる情報に基づいて作成されていますが、当行はその正確性、適時性、適切性又は完全性を表明又は保証するものではなく、当行、その子会社又は関連会社は、お客様による当資料の利用等に関して生じうるいかなる損害についても責任を負いません。ご利用に関しては、すべて お客様御自身でご判断下さいませう、宜しくお願い申し上げます。また、過去の結果が必ずしも将来の結果を暗示するものではありません。当資料の内容は予告なしに変更することがあり、また、当行、その子会社又は関連会社は、当資料を更新する義務を負っておりません。また、当資料は 著作物であり、著作権法により保護されています。当行の書面による許可なく複製又は第三者、個人顧客もしくは一般投資家への配布をすることはできません。