

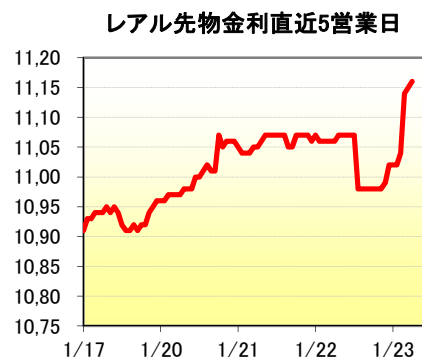
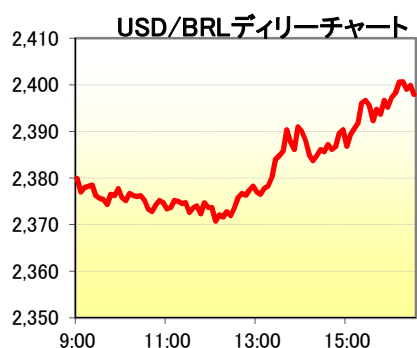
## Banco de Tokyo-Mitsubishi UFJ Brasil S/A



## 1. マーケット・レート

			1月17日	1月20日	1月21日	1月22日	1月23日	Net Chg
Forex	USD/BRL	Spot	2,3470	2,3390	2,3610	2,3700	2,3980	+0,0280
	USD/YEN	Spot	104,32	104,16	104,20	104,41	103,21	-1,20
	EUR/USD	Spot	1,3615	1,3530	1,3567	1,3549	1,3549	u,c,
	BRL/YEN	Spot	44,51	44,46	44,08	44,00	43,00	-1,00
Swap	Dollar Clean	6MTH(p.a.)	1,5115	1,5555	1,5772	1,6420	1,7520	+0,11
		1Year(p.a.)	1,8615	1,9665	1,9595	2,0150	2,1740	+0,16
	Real Interest	6MTH(p.a.)	10,77	10,77	10,83	10,85	10,86	+0,01
		1Year(p.a.)	10,97	11,03	11,09	11,11	11,20	+0,09
Stock	Bovespa		49.182	48.708	48.542	49.300	48.321	-979
Bond	CDS Brazil 5y		200,15	196,54	194,47	199,00	199,00	u,c,
	Global 40		113,800	113,550	113,850	113,875	113,825	-0,05

\* これらはインターバンク市場等におけるブラジル市場終了時のインディケーションです。実際のレート提示は弊社担当アカウント・オフィサーまでお問い合わせ下さい。



## 2. 主要経済指標

イベント	予想	実績	前回
FGV CPI IPC-S	0.91%	0.93%	0.85%
IBGEインフレ率IPCA-15(前月比)	0.79%	0.67%	0.75%
IBGEインフレ率IPCA-15(前年比)	5.76%	5.63%	5.85%

## 3. 要人コメント

なし	
----	--

## 4. 市況、トピックス

- 本日の為替相場は  $US\$1=R\$2.3740$  で寄り付いた。
- オーバーナイト市場では1月の中国 PMI 速報値が 49.6 となり昨年12月改定値(50.5)から低下したほか、市場予想を下回ったことが嫌気され、リスク資産の売りが見られた。
- 本日のレアルは寄付き後 PTAX 決定に向けてのドル売りが見られたことかたレアルは買いが優勢となり、正午過ぎに本日の高値となる  $US\$1=R\$2.3700$  を付けた。
- しかし午後に入ると、レアルは後を追う形で一気に反落、2.39 台まで売られた。
- 更に引けにかけてアルゼンチンペソを中心にエマージング通貨が対ドルで大きく下落したことが嫌気されると、レアルもつられて続落、本日の安値となる  $US\$1=R\$2.4050$  を付け、結局  $US\$1=R\$2.3980$  でクローズした。

当資料は相場情報の提供を唯一の目的としたもので、投資勧誘を目的としたものではありません。投資の最終決定は投資家ご自身の判断でなさるようお願い致します。当資料は信頼できる情報源から得た情報に基づき作成したものです。その情報の正確性、安全性を保障するものではありません。また、過去の結果が必ずしも将来の結果を暗示するものではありません。当資料は執筆者の見解に基づき作成されたものであり、弊社の統一された見解ではありません。当資料を使用することにより生ずるいかなる種類の損失についても弊社は責任を負いません。