



Banco de Tokyo-Mitsubishi UFJ Brasil S/A

Treasury Department
Av. Paulista, 1274 – Bela Vista
São Paulo, SP – 01310-925

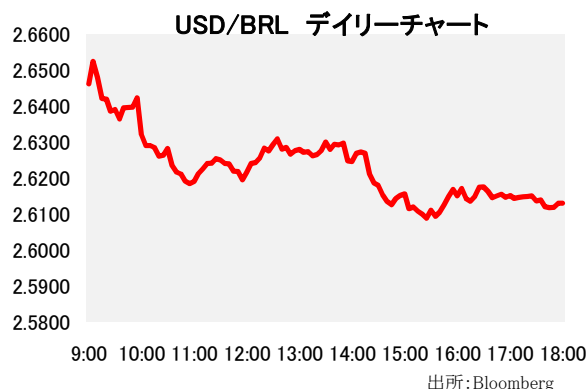
1. マーケット・レート

			1月14日	1月15日	1月16日	1月19日	1月20日	Net Chg
為替	USD/BRL	Spot	2.6160	2.6420	2.6220	2.6510	2.6130	-0.0380
	BRL/JPY	Spot	44.84	44.10	44.82	44.41	45.45	+1.04
	EUR/USD	Spot	1.1779	1.1609	1.1588	1.1604	1.1549	-0.0055
	USD/JPY	Spot	117.35	116.48	117.51	117.76	118.76	+1.00
金利	Brazil DI	6MTH(p.a.)	12.487	12.458	12.435	12.510	12.489	-0.021
	Future	1Year(p.a.)	12.670	12.610	12.549	12.665	12.623	-0.042
	On-shore USD	6MTH(p.a.)	1.817	2.012	1.957	1.963	1.934	-0.029
		1Year(p.a.)	2.314	2.410	2.337	2.395	2.296	-0.099
株式	Bovespa指数		47,646	48,026	49,017	47,758	47,877	119
CDS	CDS Brazil 5y		200.50	208.18	206.45	205.48	203.03	-2.45
商品	CRB指数		223.276	220.425	224.236	休場	218.966	-5.27

* これらはインターバンク市場等におけるブラジル市場終了時のインディケーションです。実際のレート提示は弊行担当アカウント・オフィサーまでお問い合わせ下さい。

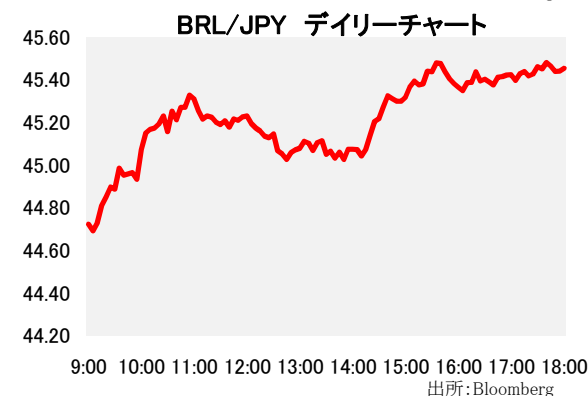
2. 主要経済指標

イベント	予想	実績	前回
FIPE CPI-週次	0.73%	0.87%	0.49%
CNI産業信頼感	--	44.4	45.2
(独)ZEW調査現状指数	13.0	22.4	10.0
(独)ZEW調査期待指数	40.0	48.4	34.9



3. 要人コメント

なし	
----	--



4. トピックス

- 本日のレアルは安値となる2.6520で寄り付いた。アジア時間に発表された中国の経済指標が予想よりも強かったことを受けて、本日のレアルは堅調に推移。本日高値となる2.6090を現し2.6130で引けた。
- 昨晚深夜に発表された中国の第4四半期GDPは前年比7.3%となり、2014年通年では7.4%となった。中国政府が目標とする7.5%に近い水準となったことから、想定されていたほど中国経済が減速していないとの見方が広がり、本日ののは世界的にリスクオンの動きが見られた。独のZEWも予想を上回り、欧州株は鉱山株に主導されて全面高の展開。今週のECB理事会でECBが国債購入に踏み切るとの期待感も株式市場をサポートした。米国株やボベスパ指数も前日比プラス圏での引けとなった。

当資料は一般的な情報提供のみを目的として作成されたものであり、特定のお客様のニーズ、財務状況又は投資対象に対応することを意図しておりません。また、当資料は、適用法令上許容される範囲内でのみ利用可能であり、当資料の頒布を制約する法令が存在する地域の方によって利用されることを意図しておりません。当資料内のいかなる情報又は意見も、預金、有価証券、デリバティブ取引その他の金融商品の売買、投資、保有などを勧誘又は推奨するものではありません。資料は信頼できるとされる情報に基づいて作成されていますが、当行はその正確性、適時性、適切性又は完全性を表明又は保証するものではなく、当行、その子会社又は関連会社は、お客様による当資料の利用等に関して生じうるいかなる損害についても責任を負いません。ご利用に関しては、すべて お客様御自身でご判断下さいますよう、宜しくお願い申し上げます。また、過去の結果が必ずしも将来の結果を暗示するものではありません。当資料の内容は予告なしに変更することがあり、また、当行、その子会社又は関連会社は、当資料を更新する義務を負っておりません。また、当資料は 著作物であり、著作権法により保護されています。当行の書面による許可なく複製又は第三者、個人顧客もしくは一般投資家への配布をすることはできません。