



Banco de Tokyo-Mitsubishi UFJ Brasil S/A

Treasury Department
Av. Paulista, 1274 – Bela Vista
São Paulo, SP – 01310-925

1. マーケット・レート

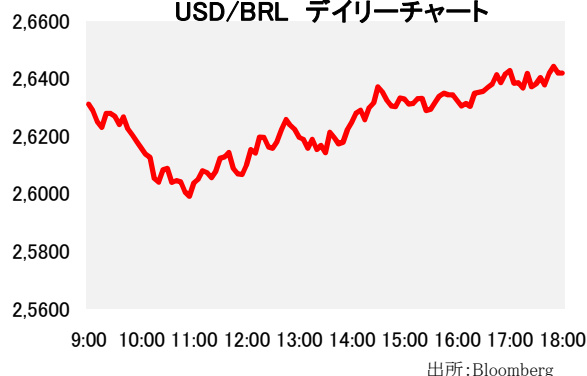
			1月9日	1月12日	1月13日	1月14日	1月15日	Net Chg
為替	USD/BRL	Spot	2,6330	2,6740	2,6430	2,6160	2,6420	+0,0260
	BRL/JPY	Spot	45,01	44,28	44,54	44,84	44,10	-0,74
	EUR/USD	Spot	1,1840	1,1837	1,1760	1,1779	1,1609	-0,0170
	USD/JPY	Spot	118,64	118,37	117,77	117,35	116,48	-0,87
金利	Brazil DI	6MTH(p.a.)	12,498	12,533	12,500	12,487	12,458	-0,029
	Future	1Year(p.a.)	12,695	12,755	12,679	12,670	12,610	-0,060
	On-shore USD	6MTH(p.a.)	1,495	1,727	1,668	1,817	2,012	+0,195
		1Year(p.a.)	2,050	2,294	2,208	2,314	2,410	+0,096
株式	Bovespa指数		48.840	48.140	48.042	47.646	48.026	380
CDS	CDS Brazil 5y		204,33	211,47	206,06	200,50	208,18	+7,69
商品	CRB指数		225,571	220,826	219,699	223,276	220,425	-2,85

* これらはインターバンク市場等におけるブラジル市場終了時のインディケーションです。実際のレート提示は弊社担当アカウント・オフィサーまでお問い合わせ下さい。

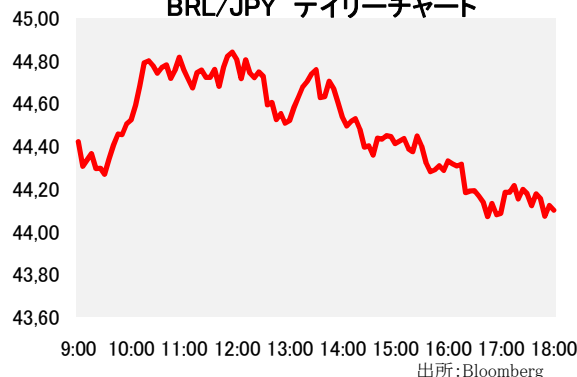
2. 主要経済指標

イベント	予想	実績	前回
FGVインフレ率IGP-10(前月比)	0.43%	0.42%	0.98%
経済活動(前月比)	-0.20%	0.04%	-0.12%
経済活動(前年比)	-1.50%	-1.30%	-1.18%
(米)新規失業保険申請件数	290K	316K	297K
(米)PPI 最終需要(前月比)	-0.4%	-0.3%	-0.2%
(米)NY連銀製造業景気指数	5.00	9.95	-1.23
(米)フィッシャー連銀景況	18.7	6.3	24.3
(米)PPI 最終需要(前年比)	1.0%	1.1%	1.4%

USD/BRL デイリーチャート



BRL/JPY デイリーチャート



3. 要人コメント

ローゼンゲンボストン 連銀総裁	米利上げの保留を望む
--------------------	------------

4. トピックス

- 本日のレアルは2.6240で寄り付いた。海外市場ではスイス国立銀行(中央銀行)がフラン上限を突然撤廃し、経済を守るための3年越しの政策を放棄した。スイス中銀はまた、市中銀行が中銀に預ける要求払い預金の一定額を超える残高に適用する金利をマイナス0.75%と、昨年12月に発表したマイナス0.25%からマイナス幅を拡大させたほか、政策金利であるフラン建て3カ月物LIBOR誘導目標レンジもマイナス1.25%ーマイナス0.25%に引き下げた。スイス・フランは対ユーロで過去最高値を付けたほか、主要16通貨に対しても大きく上昇する展開となった。
- レアル相場は上記の影響を受けず、レアルはエマージング通貨と同様に午前は買いが見られ、2.6000のレベルを試す動きが見られ、2.6000を上抜け続伸し、本日の高値となる2.5980を付けた。しかしレアル買いのサポートは長く続かず直後から反落、更に米経済指標が多く発表される中、ニューヨーク連銀1月の同地区の製造業景況指数がエコノミスト予想の中央値を大きく上回ったことを受けてレアル売りに拍車がかかった。引け間際にレアルは本日の安値となる2.6430を付け、結局2.6420でクローズした。

当資料は一般的な情報提供のみを目的として作成されたものであり、特定のお客様のニーズ、財務状況又は投資対象に対応することを意図しておりません。また、当資料は、適用法令上許容される範囲内でのみ利用可能であり、当資料の頒布を制約する法令が存在する地域の方によって利用されることを意図しておりません。当資料内のいかなる情報又は意見も、預金、有価証券、デリバティブ取引その他の金融商品の売買、投資、保有などを勧誘又は推奨するものではありません。資料は信頼できるとされる情報に基づいて作成されていますが、当行はその正確性、適時性、適切性又は完全性を表明又は保証するものではなく、当行、その子会社又は関連会社は、お客様による当資料の利用等に関して生じうるいかなる損害についても責任を負いません。ご利用に関しては、すべて お客様御自身でご判断下さいませう、宜しくお願い申し上げます。また、過去の結果が必ずしも将来の結果を暗示するものではありません。当資料の内容は予告なしに変更することがあり、また、当行、その子会社又は関連会社は、当資料を更新する義務を負っておりません。また、当資料は 著作物であり、著作権法により保護されています。当行の書面による許可なく複製又は第三者、個人顧客もしくは一般投資家への配布をすることはできません。